

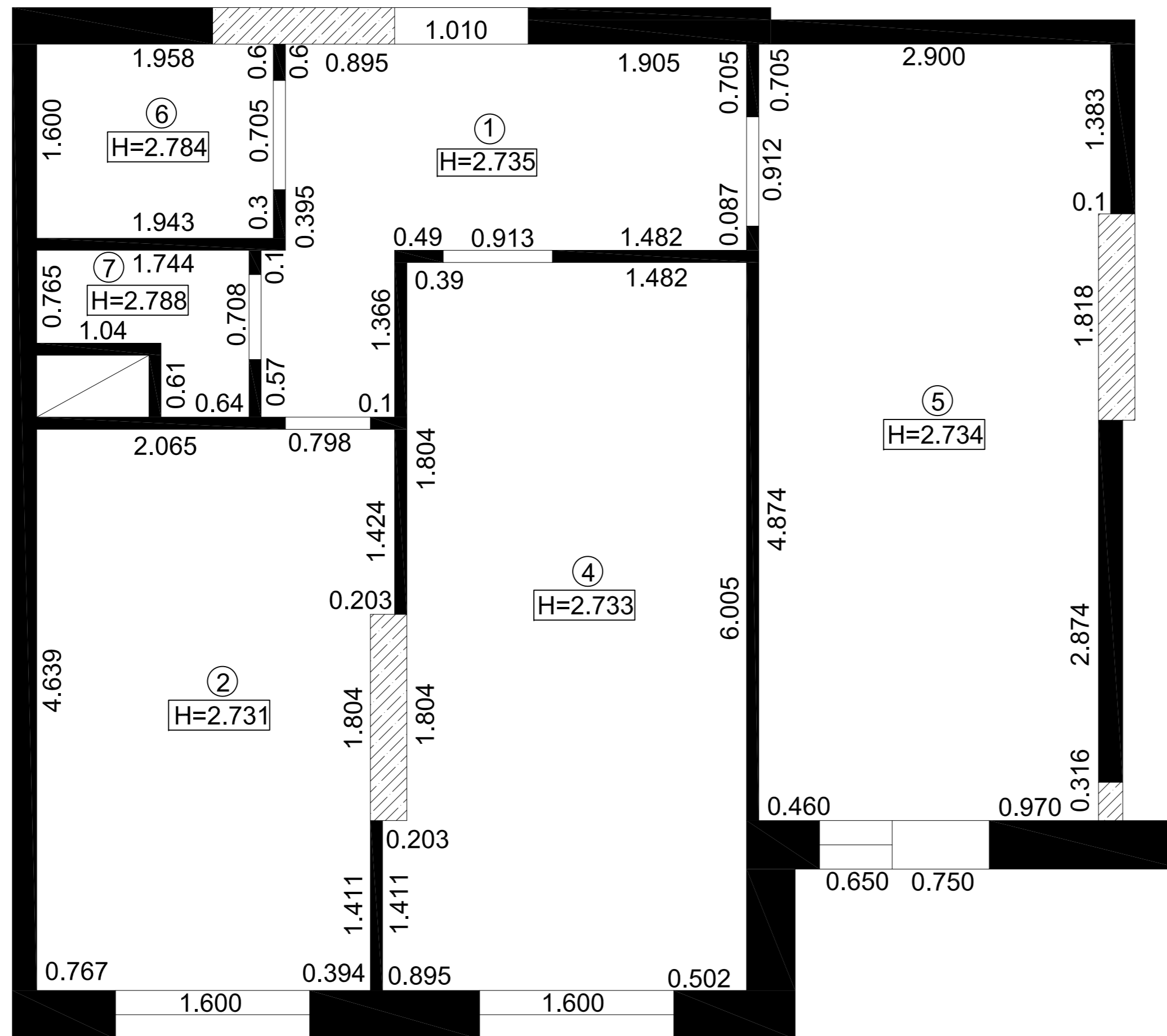
Технічний дизайн-проект квартири в ЖК "Лотос Холл"



Зміст проекту

Найменування	Лист
Зміст проекту	2
Обмірний план	3
План демонтажу перегородок	4
План кладки перегородок	5
План штукатурки стін із прив'язкою кутів	6
Обмірний план після перепланування	7
Орієнтовний план розміщення меблів	8
План сантехніки	9
План електрики	10
План освітлення	11
План вимикачів та їх груп	12
План стель План підлогових покриттів	13



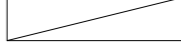
Обмірний план



Експлікація приміщень

№	Найменування	Площа, м2
1	Передпокій	8,30
2	Кухня	13,10
3	Кімната 1	18,10
4	Кімната 2	17,20
6	Ванна	3,20
7	Санвузол	1,80
	Разом:	61,70

Позначення:

-  стіни та перегородки
-  монолітні ділянки стін
-  вентиляційний блок

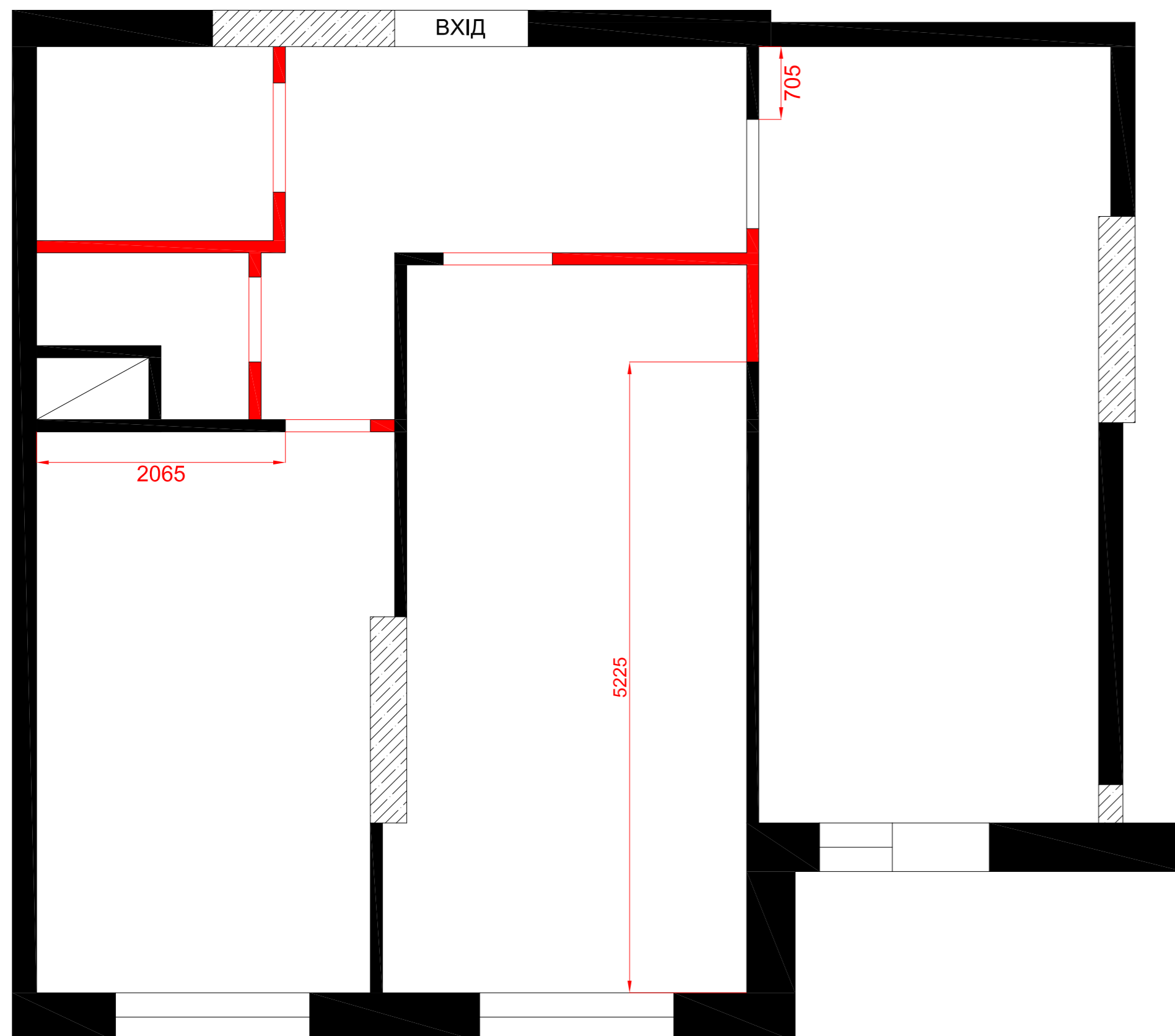
Примітки:

- всі розміри вказані у метрах
- виміри знімалися з урахуванням газобетонних стін, підлога - стяжка, стеля - монолітна плита

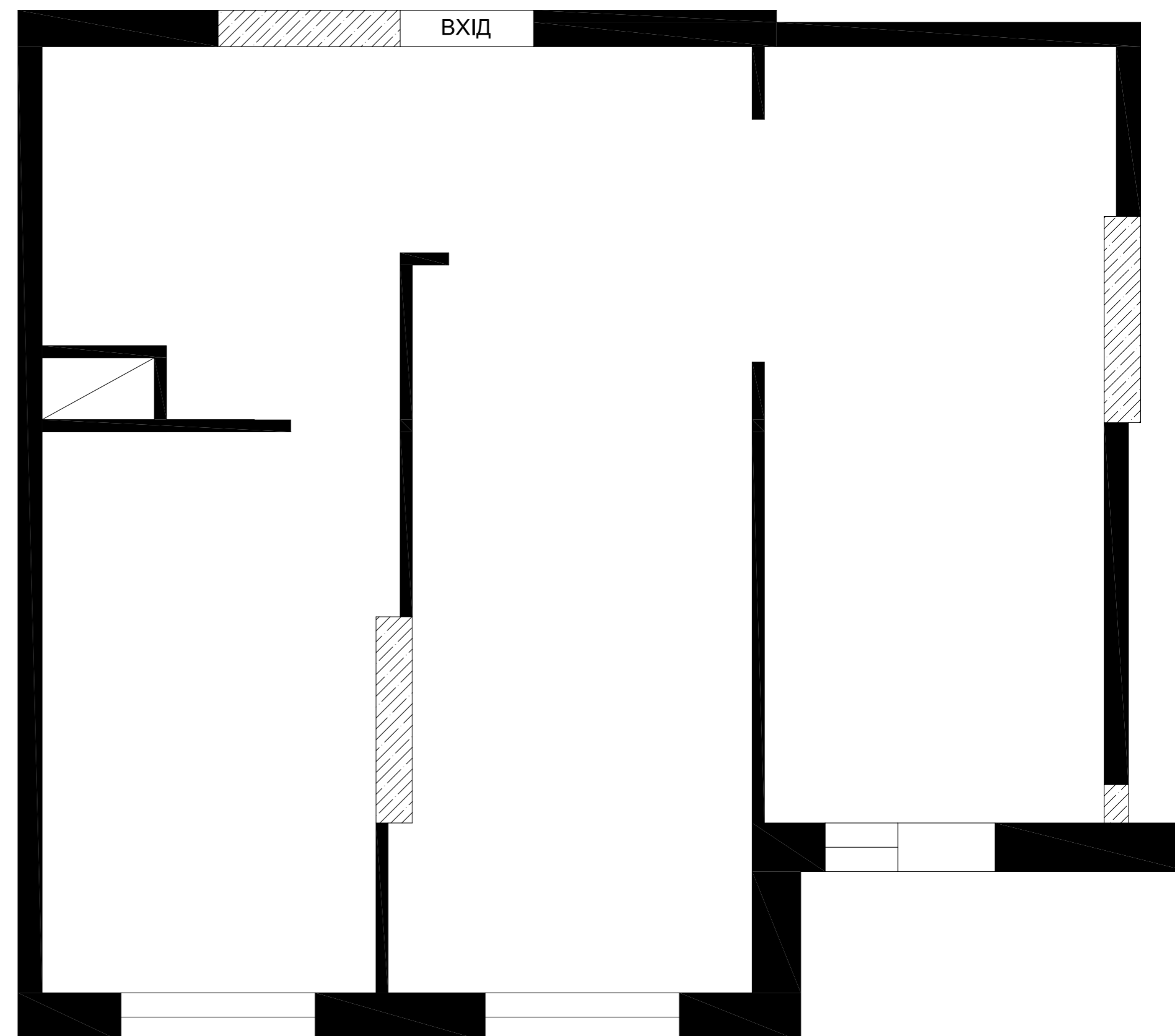
	Підпис	Дата	Обмірний план	Лист	3
Замовник					
Підрядник					

План демонтажу перегородок

До демонтажу



Після демонтажу

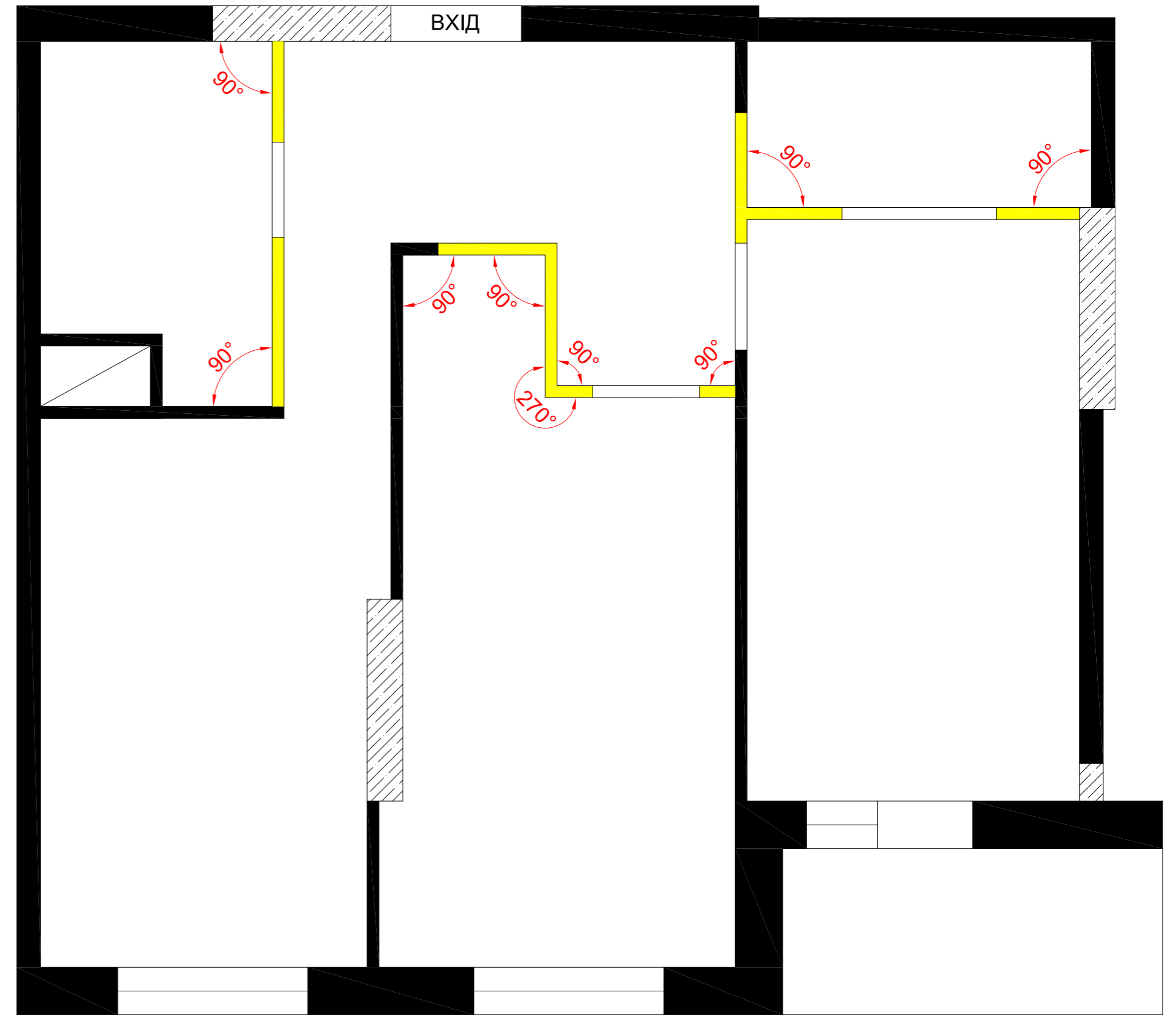
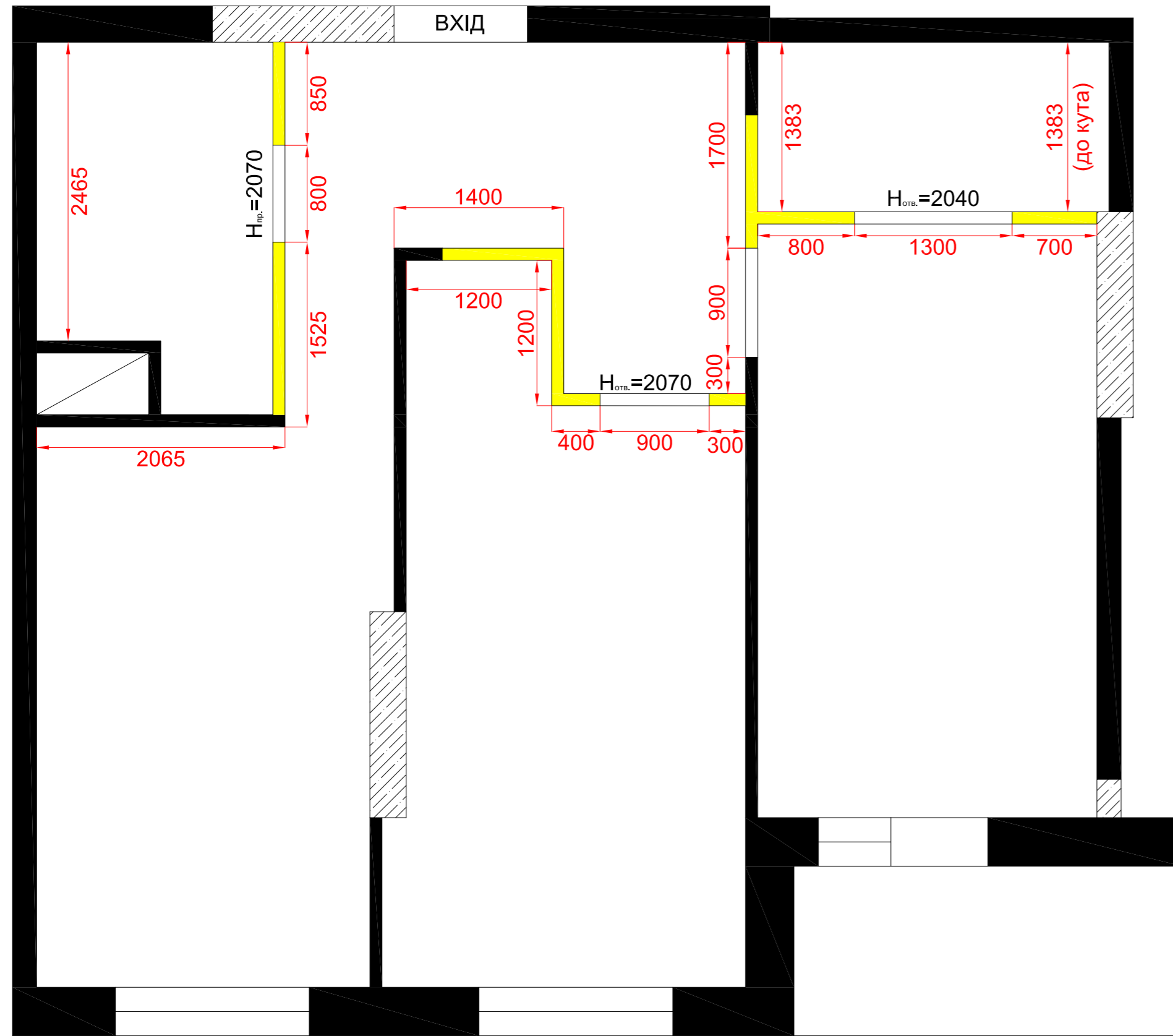


Позначення:


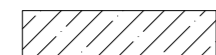
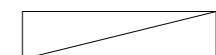

- стіни та перегородки
- ▨ монолітні ділянки стін
- ▧ вентиляційний блок
- ділянки демонтажу перегородок

	Підпис	Дата	План демонтажу перегородок	Лист	4
Замовник					
Підрядник					

План кладки перегородок



Позначення:

-  стіни та перегородки
-  монолітні ділянки стін
-  вентиляційний блок
-  кладка нових перегородок

Примітки:

- висота отворів ($H_{отв.}$) від існуючої підлоги
- викласти вказані на плані кути перегородок у 90° , 270°

	Підпис	Дата	План кладки перегородок	Лист	5
Замовник					
Підрядник					

План штукатурки стін із прив'язкою кутів




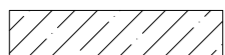
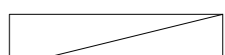
Орієнтовні обсяги робіт

№	Найменування	Площа штукатурки стін, м ²	Погонаж штукатурки стін, м.п.
1	Передпокій	34,40	17,90
2	Кухня	34,80	10,95
3	Кімната 1	33,90	10,10
4	Кімната 2	42,90	17,60
5	Ванна	26,10	-
6	Вбиральня	20,80	4,65
Разом:		192,90	61,20

Примітки:

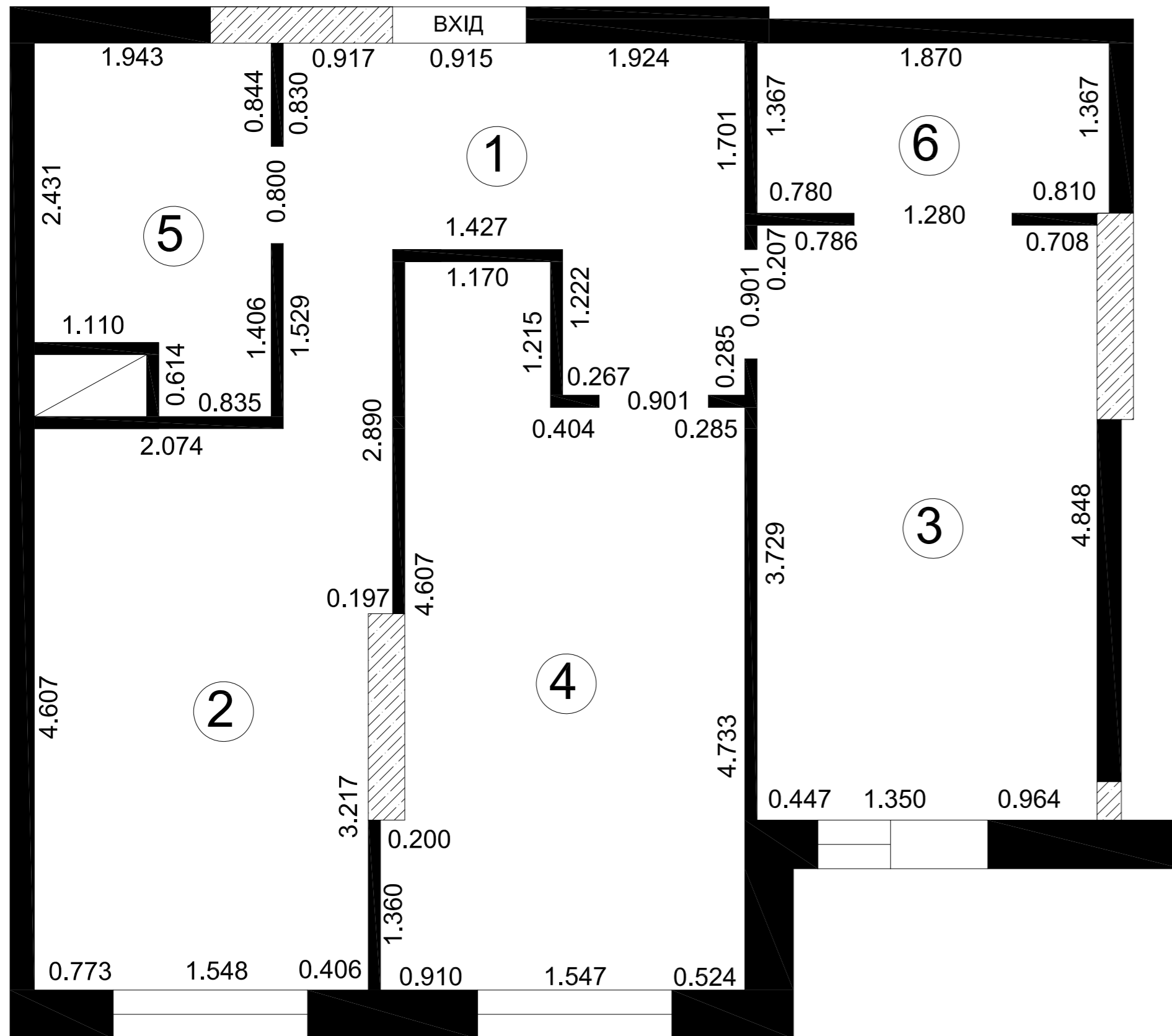
- всі стіни відштукатурити до монолітної стелі
- висота отворів (H_{отв.}) від існуючої підлоги
- вирівняти вказані на плані кути 90°, 270°

Позначення:

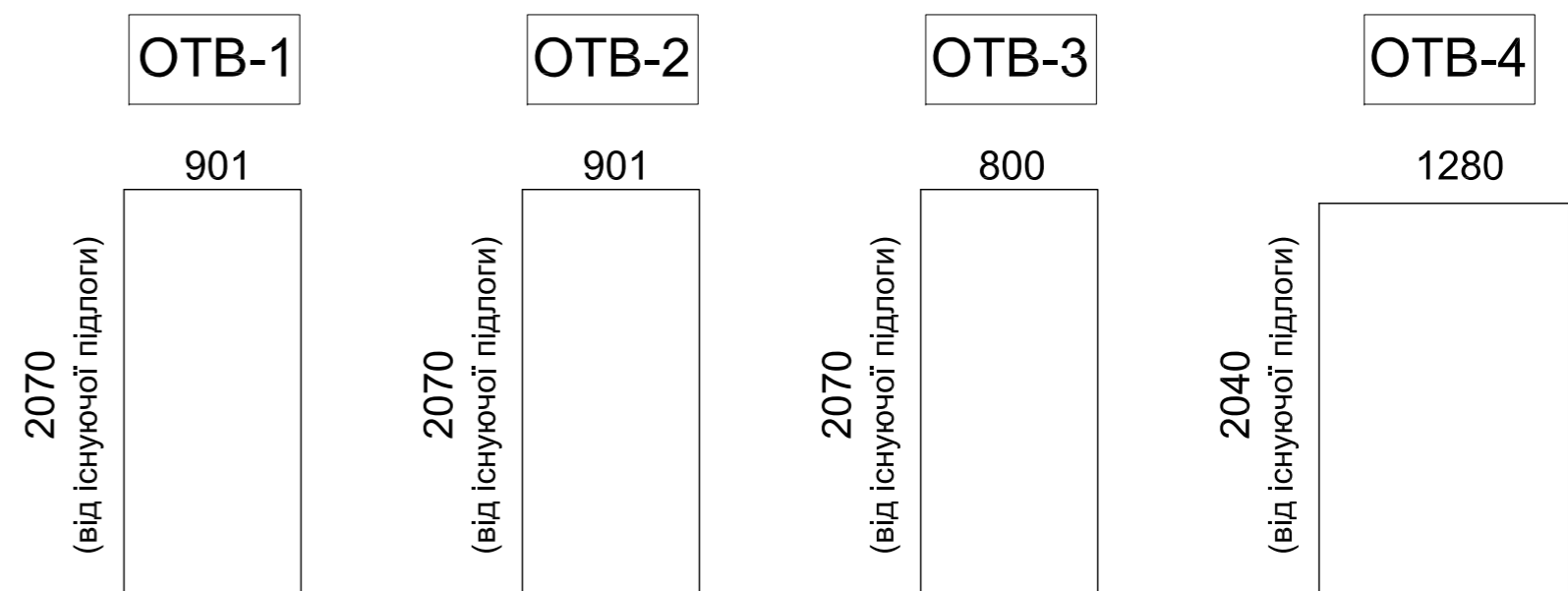
-  стіни та перегородки
-  монолітні ділянки стін
-  вентиляційний блок

	Підпис	Дата	План штукатурки стін із прив'язкою кутів	Лист	6
Замовник					
Підрядник					

Обмірний план після перепланування




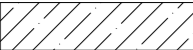
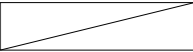
Специфікація розмірів отворів під двері:



Експлікація приміщень

№	Найменування	Площа, м2
1	Передпокій	9,80
2	Кухня	13,10
3	Кімната 1	13,80
4	Кімната 2	15,30
5	Ванна	5,40
6	Вбиральня	4,10
	Разом:	61,50

Позначення:

-  стіни та перегородки
-  монолітні ділянки стін
-  вентиляційний блок

	Підпис	Дата	Обмірний план після перепланування	Лист 7
Замовник				
Підрядник				

Орієнтовний план розміщення меблів



Позначення:

(СР)	сушка для рушників
(Б)	бойлер
(ПРМ)	пральна машина
(ГД)	гігієнічний душ
(ПМ)	посудомийна машина
(Р)	радіатор
(К)	кондиціонери

	Підпис	Дата
Замовник		
Підрядник		

Орієнтовний план
розміщення меблів

План сантехніки



Умивальник на тумбі:
Ширина = 700 мм
Висота = 800 мм

Центр умивальника - **відступ від стіни** - 1081 мм.

Підведення холодної та гарячої води

Розмістити по центру ширини умивальника, на висоті відповідно до стандартних сантехнічних вимог з урахуванням розмірів та розташування умивальника.

Підведення каналізації

Розмістити відповідно до стандартних сантехнічних вимог з урахуванням розмірів та розташування умивальника.

Ванна:
Довжина = 1700 мм
Ширина = 750 мм
Висота = 600 мм

Підведення холодної та гарячої води

Змішувач для ванної - настінний монтаж, розмістити по центру ширини ванної, на висоті від чистої підлоги = 820 мм

Підведення каналізації

Розмістити відповідно до стандартних сантехнічних вимог з урахуванням розмірів та розташування ванної.

Сушка для рушників електрична

Модель: Evro-Termo Шарм П7 500x800 з полицю (праве підключення)

Висота = 800 мм
Ширина = 500 мм

Розташування

Розмістити по центру між стіною та розеткою

Пральна машина:

Висота = 850 мм
Ширина = 595 мм
Глибина = 600 мм

Підведення холодної води та відведення гарячої води

Підведення притиснути максимально до лівого кута ніші, на висоті відповідно до стандартних сантехнічних вимог з урахуванням розмірів та розташування пральної машинки.

Підведення каналізації

Підведення притиснути максимально до лівого кута ніші, розмістити на висоті відповідно до стандартних сантехнічних вимог з урахуванням розмірів та розташування машинки.

Унітаз з бачком пристінний:
Модель: LESNA RIMLESS

Ширина = 380 мм
Висота = 845 мм
Довжина = 645 мм

Випуск горизонтальний, бачок із нижнім підключенням

Центр унітазу - **відступ від стіни** - 410 мм.

Підведення холодної води

Розмістити відповідно до стандартних сантехнічних вимог з урахуванням розмірів та розташування унітазу.

Підведення каналізації

Розмістити відповідно до стандартних сантехнічних вимог з урахуванням розмірів та розташування унітазу.

Ревізійний люк
Уточнити тип, розміри і розположение у прораба

Гігієнічний душ:

Підведення холодної та гарячої води

Змішувач - настінний монтаж
Центр змішувача розмістити **відступ від стіни** - 700 мм, на висоті = 650 мм

Ревізійний люк

Уточнити тип, розміри і розташування у виконроб

Мийка:

Ширина модуля = 1000 мм

Підведення холодної та гарячої води

Розмістити відповідно до стандартних сантехнічних вимог з урахуванням розмірів та розташування.

Підведення каналізації

Розмістити відповідно до стандартних сантехнічних вимог з урахуванням розмірів та розташування.

Посудомийна машина:

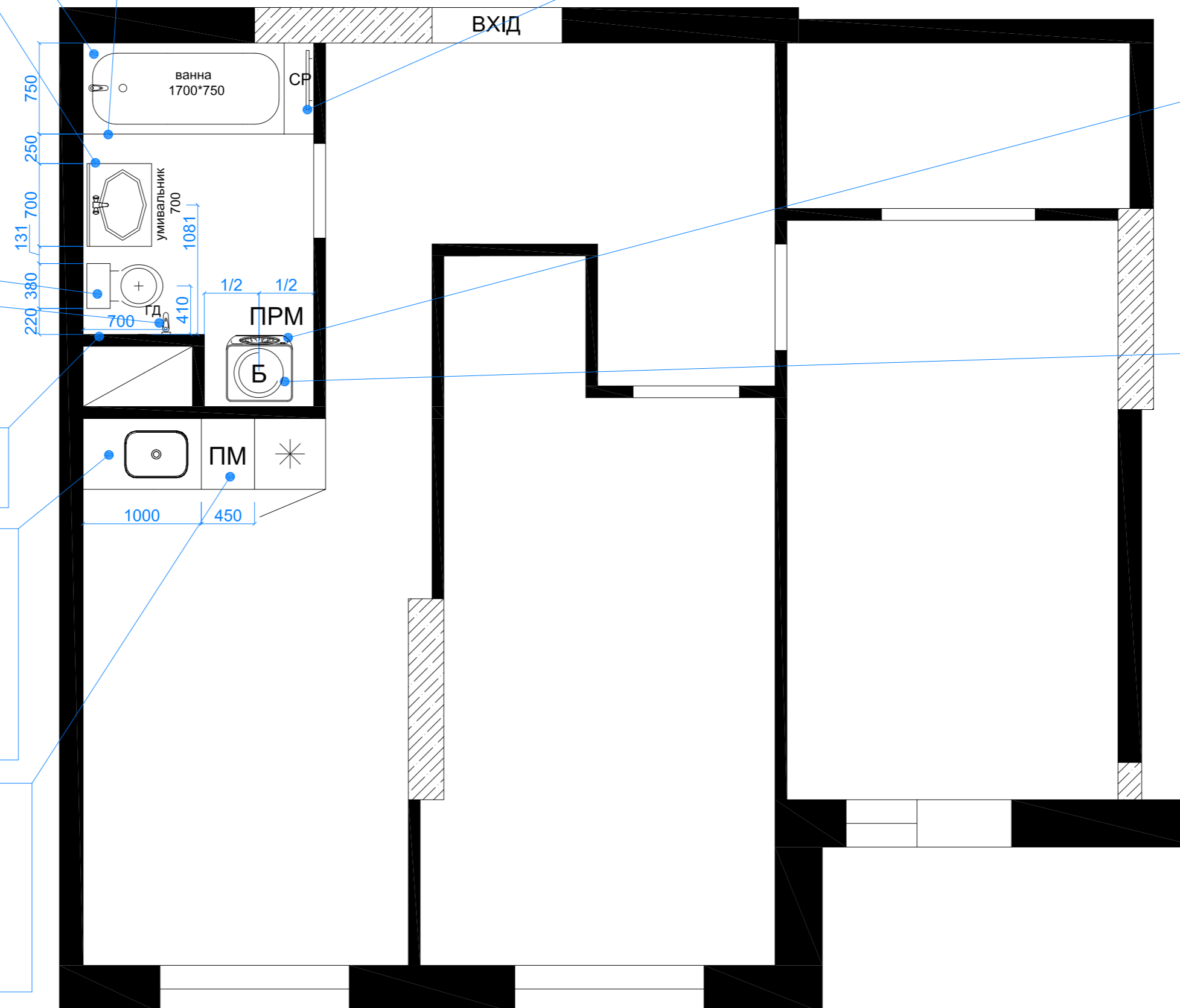
Ширина модуля = 450 мм

Підведення холодної води

Розмістити відповідно до стандартних сантехнічних вимог з урахуванням розмірів та розташування.

Підведення каналізації

Розмістити відповідно до стандартних сантехнічних вимог з урахуванням розмірів та розташування.



Бойлер вертикальний
Модель: Bosch - ES 080-5 Tronic 6000 2000W

Висота = 810 мм
Ширина = 470 мм
Глибина = 480 мм
Осьове = 100 мм

Розташування бойлера всередині ніші

Розташувати по центру ніші

Підведення холодної води та відведення гарячої води

Розмістити по центру під бойлером на висоті відповідно до стандартних сантехнічних вимог з урахуванням розмірів та розташування бойлера.

Злив конденсату в каналізацію

Позначення:

(СП)	сушка для рушників
(Б)	бойлер
(ПРМ)	пральна машина
(ГД)	гігієнічний душ
(ПМ)	посудомийна машина

Примітки:

- всі розміри вказані у міліметрах
- всі розміри дані з урахуванням поштукатурених стін, плитки та клею
- усі питання щодо конструктиву уточнювати виконроба
- підведення гарячої води здійснити від бойлера та від газового котла, перемикач джерела подачі гарячої води розмістити під кухонною мийкою
- дренажі кондиціонерів обов'язково виводити лише у сифони каналізації
- після монтажу водопостачання, обов'язково перевірити ручним опресувальником систему водопостачання під тиском на можливі дефекти

	Підпис	Дата	План сантехніки	Лист	9
Замовник					
Підрядник					

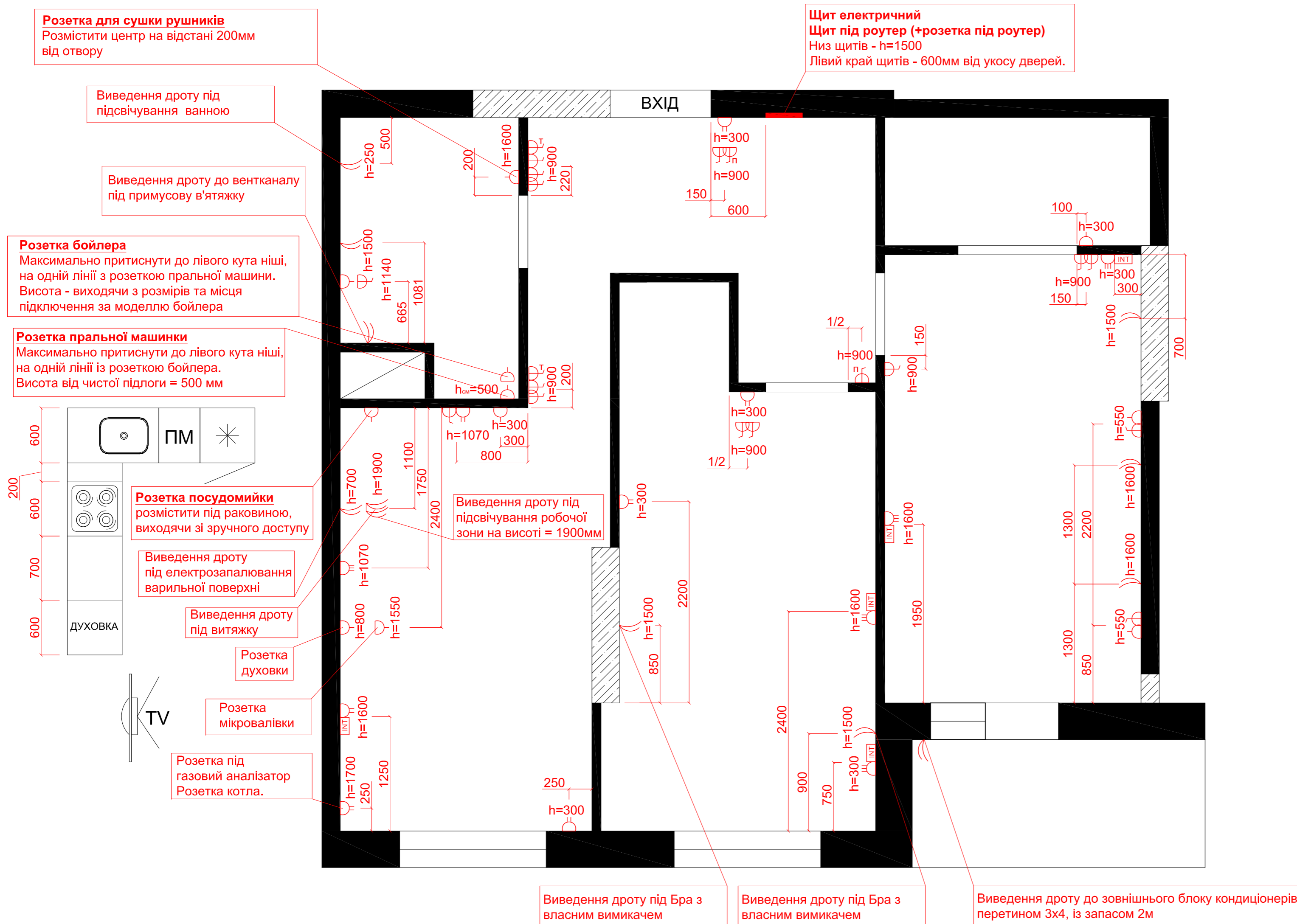
План електрики

Обозначення:

	розетка одинарна
	розетка подвійна
	розетка потрійна
	розетка інтернет
	вимикач одинарний
	вимикач подвійний
	вимикач прохідний
	терморегулятор теплої підлоги
	виведення дроту для місцевого вимикача чи освітлювального приладу

Примітки:

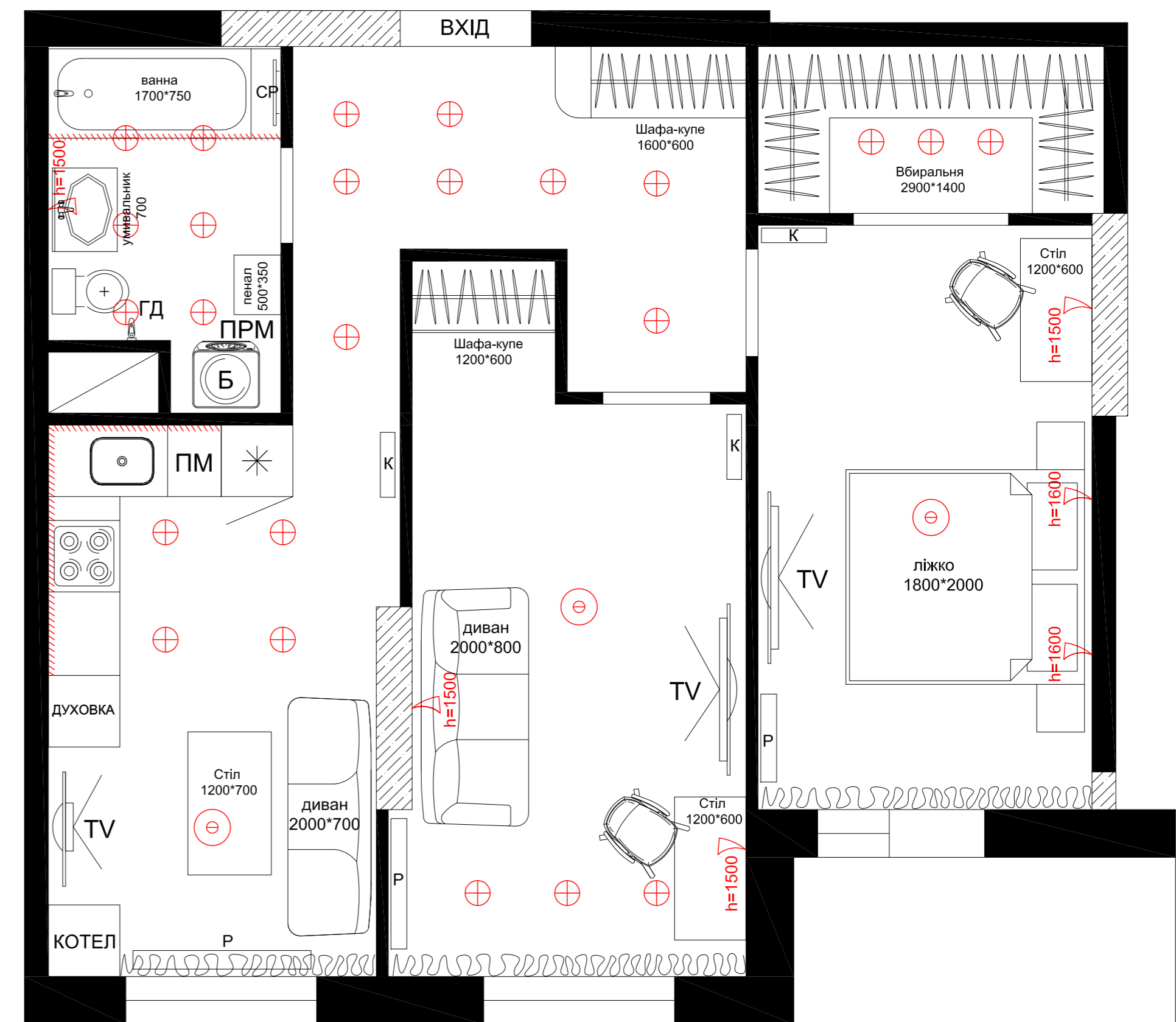
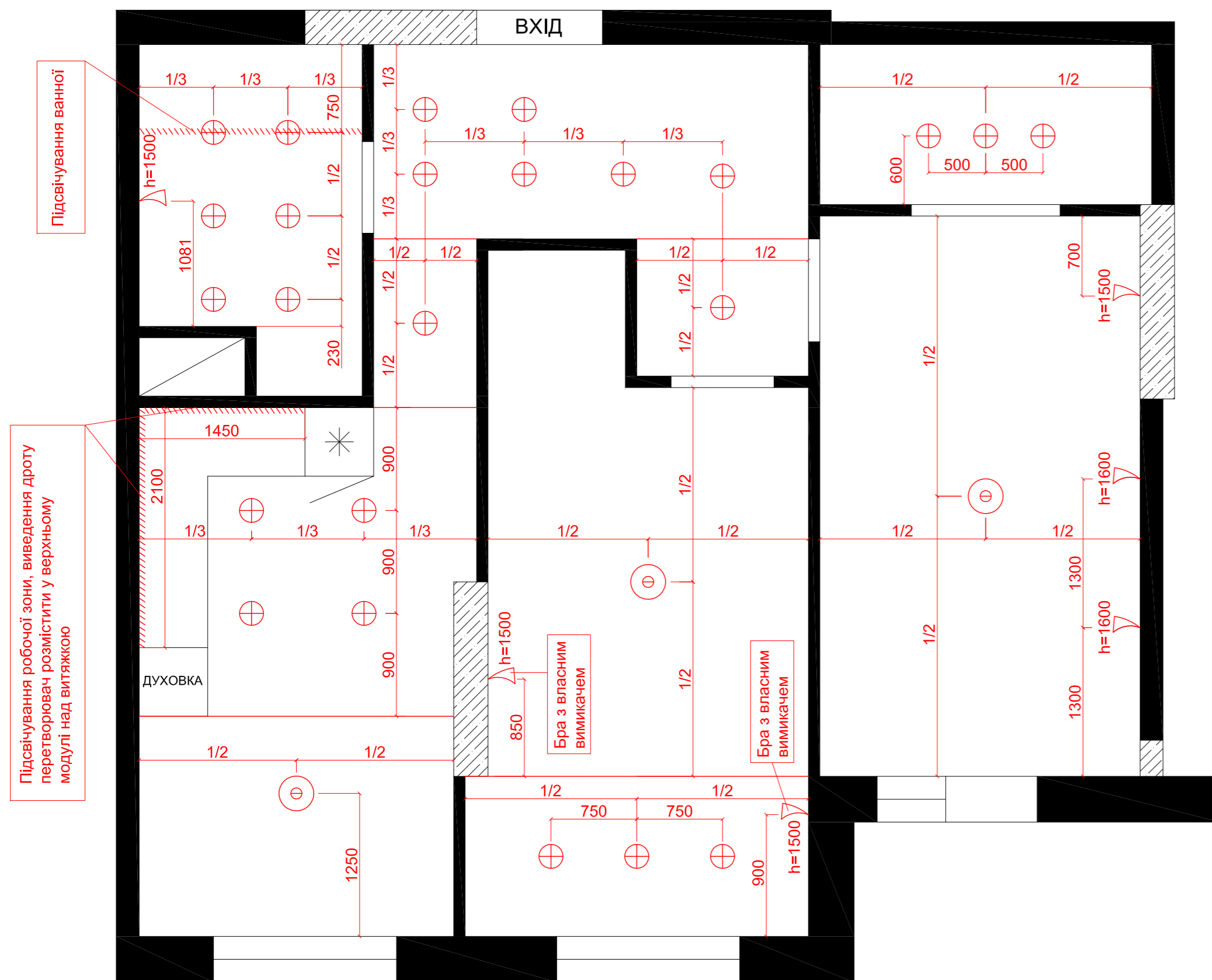
- всі розміри вказані у міліметрах
- всі розміри до центрів висновків під розетки та вимикачі
- всі розміри дано з урахуванням поштукатурених стін, плитки та клею
- вивести окремі автомати на:
 - холодильник + роутер
 - кондиціонери
 - бойлер
 - духовка шафа
- вивести інші автомати за стандартом



	Підпис	Дата	План електрики	Лист	10
Замовник					
Підрядник					

План освітлення з прив'язками

План освітлення (розміщення над меблями)



Підсвічування ванної

Підсвічування робочої зони, виведення дроту перетворювач розмістити у верхньому модулі над витяжкою

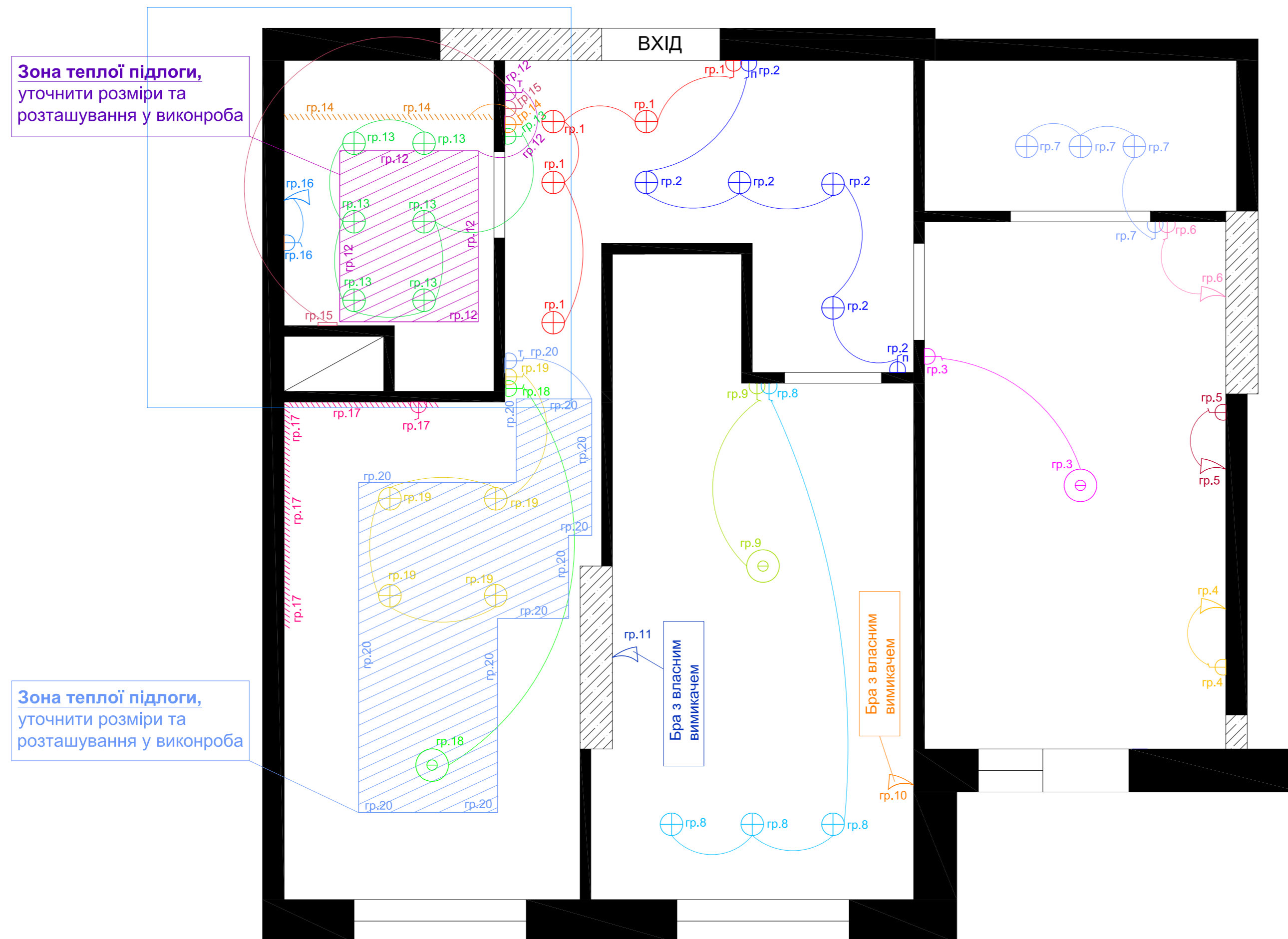
Позначення:

⊕	стельові накладні світильники
⊖	люстра
△	бра
////	підсвічування
—	поділ зон освітлення

- всі розміри вказані у міліметрах
- всі розміри до центрів висновків
- всі розміри дано з урахуванням поштукатурених стін, плитки та клею
- усі питання щодо конструктиву уточнювати виконроба

	Підпис	Дата	План освітлення	Лист 11
Замовник				
Підрядник				

План вимикачів та їх груп



Позначення:

⊕	стельові накладні світильники
⊖	люстра
▷	бра
////	підсвічування
⊖	вимикач одинарний
⊖⊖	вимикач подвійний
⊖⊖⊖	вимикач прохідний
⊖⊖⊖	терморегулятор теплої підлоги
гр.	назва групи

	Підпис	Дата	План вимикачів та їх груп	Лист	12
Замовник					
Підрядник					

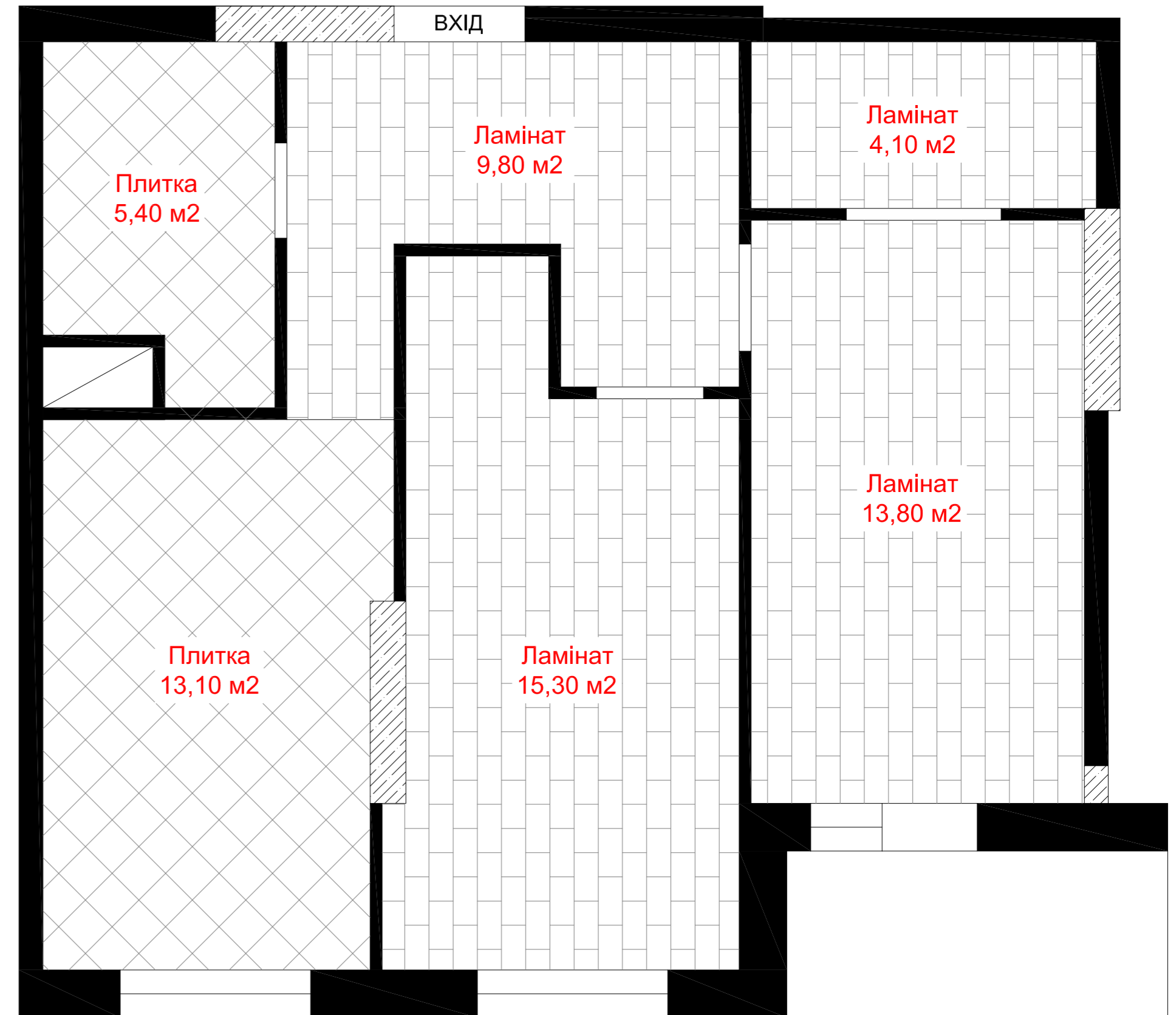
План стель



Примітки:

- всі розміри вказані у міліметрах
- усі питання щодо конструктиву уточнювати виконроба
- підшторну нішу організувати профілем натяжної стелі
- натяжна стеля притиснути максимум до стельового моноліту перекриття, з урахуванням мінімальних відступів від тих, що проходять комунікацій
- натяжна стеля без багетів
- точні виміри площі полотен натяжної стелі.
- обов'язково замірник від компанії, яка монтуватиме

План підлогових покриттів



Примітки:

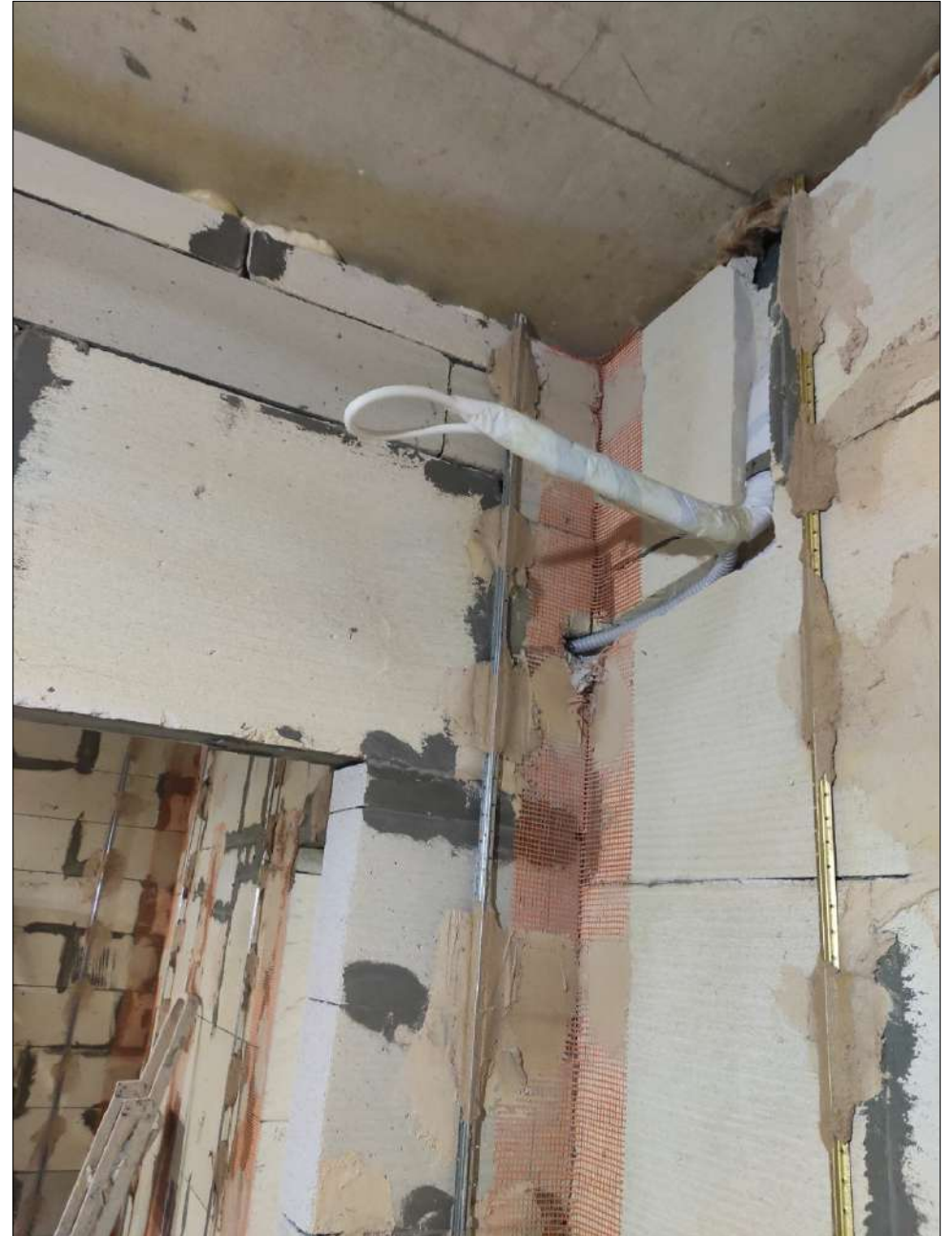
- кількість покриття вказано без підрізування, при покупці врахувати % порізки, уточнити у виконроба

	Підпис	Дата	План стель План підлогових покриттів	Лист	13
Замовник					
Підрядник					

ПРОКЛАДКА ТРАС КОНДИЦІОНЕРІВ



ПРОКЛАДКА ТРАС КОНДИЦІОНЕРІВ



ПРОКЛАДКА ТРАС КОНДИЦІОНЕРІВ

