

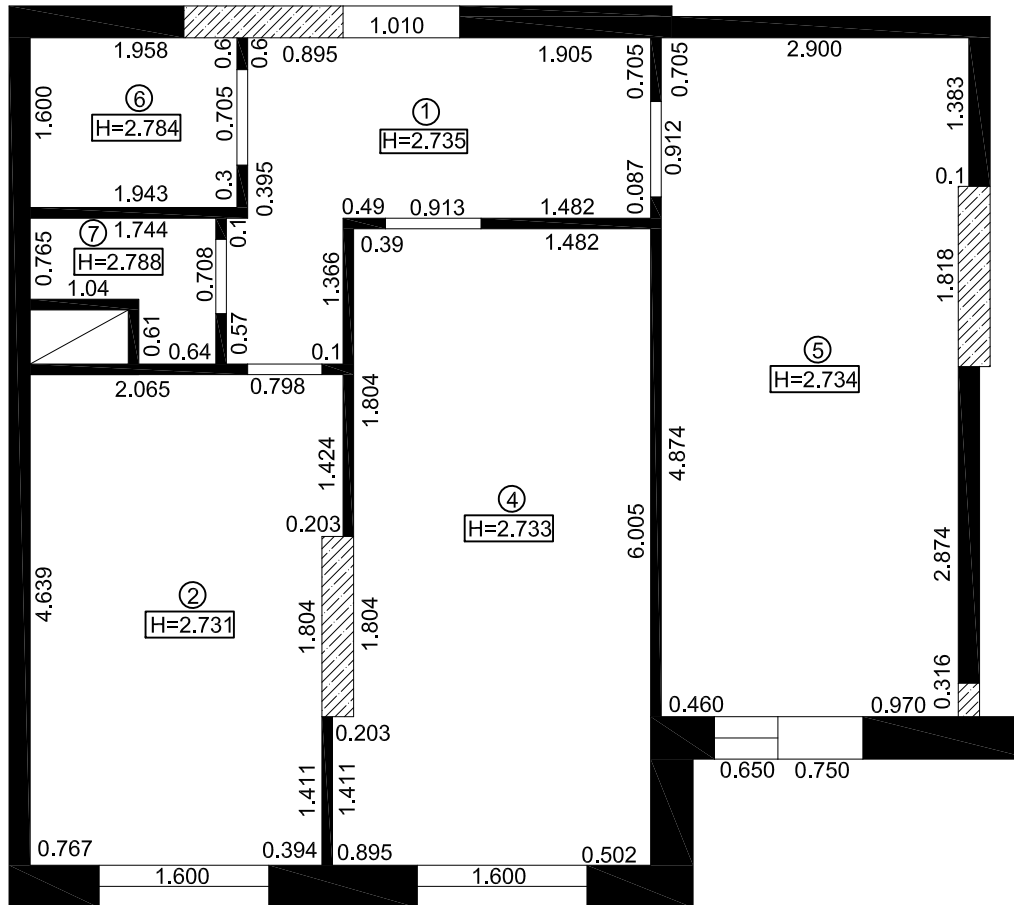
## Технический дизайн-проект квартиры в ЖК "Лотос Холл"



## Содержание проекта

Наименование	Лист
Содержание проекта	2
Обмерный план	3
План демонтажа перегородок	4
Кладочный план перегородок	5
План штукатурки стен с привязкой углов	6
План после перепланировки	7
Ориентировочный план расстановки мебели	8
План сантехники	9
План электрики	10
План освещения	11
План выключателей и их групп	12
План потолков План напольных покрытий	13


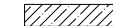
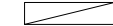
# Обмерный план



## Экспликация помещений

№	Наименование	Площадь, м2
1	Прихожая	8,30
2	Кухня	13,10
3	Комната 1	18,10
4	Комната 2	17,20
6	Ванная	3,20
7	Санузел	1,80
	Итого:	61,70

### Обозначения:

-  стены и перегородки
-  монолитные участки стен
-  вентиляционный блок

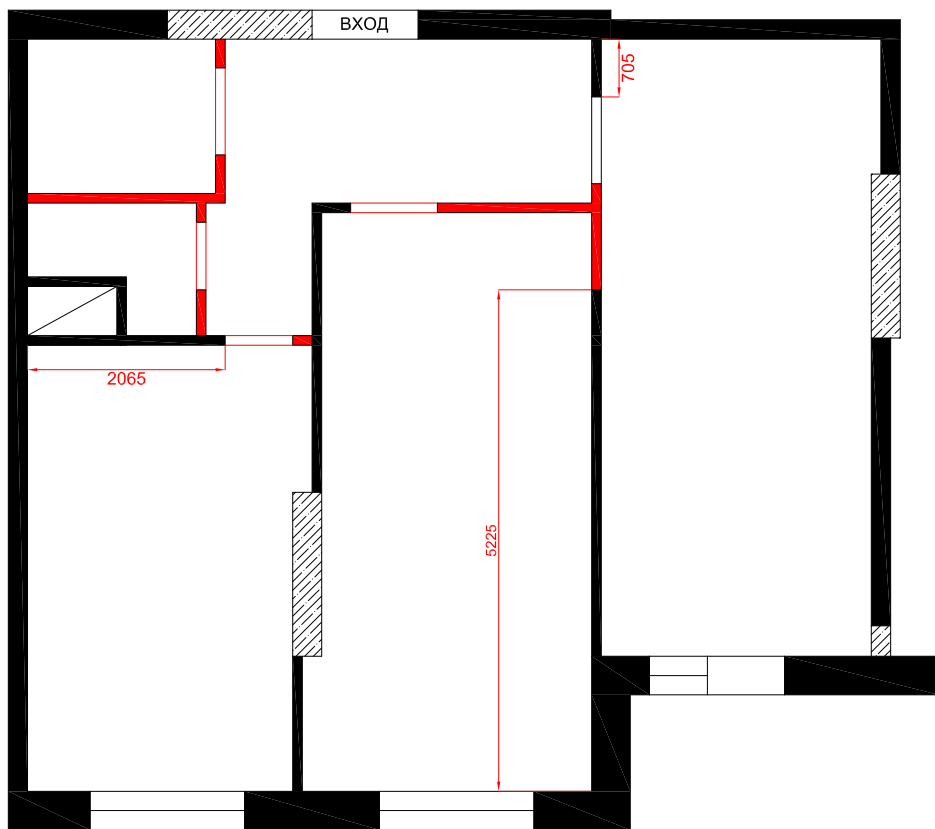
### Примечание:

- все размеры указаны в метрах
- замеры снимались с учетом газобетонных стен, пол - стяжка, потолок - монолитная плита

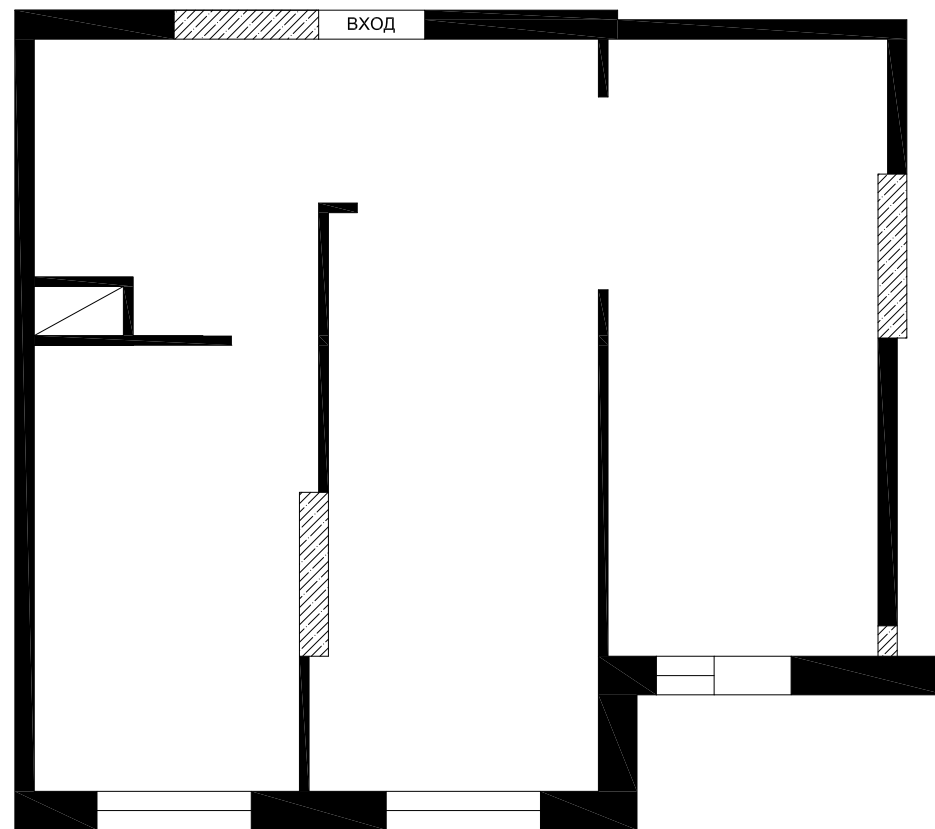
	Подпись	Дата	<b>Обмерный план</b>	<b>Лист</b>	<b>3</b>
Заказчик					
Подрядчик					

# План демонтажа перегородок





## До демонтажа



## После демонтажа

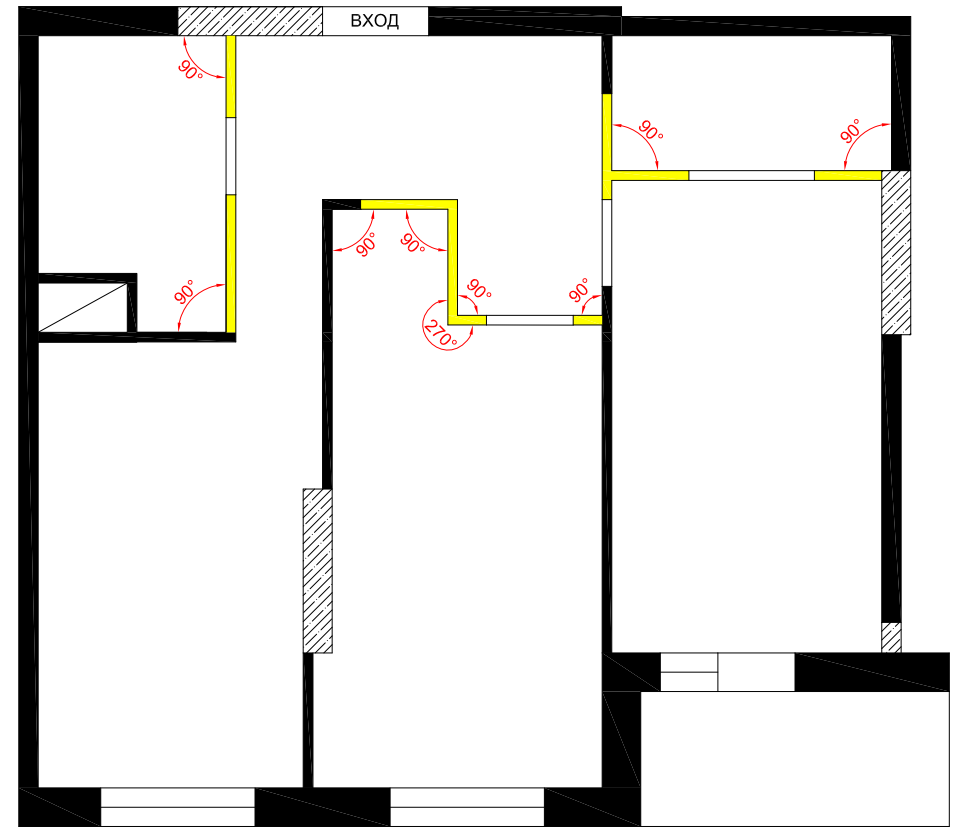
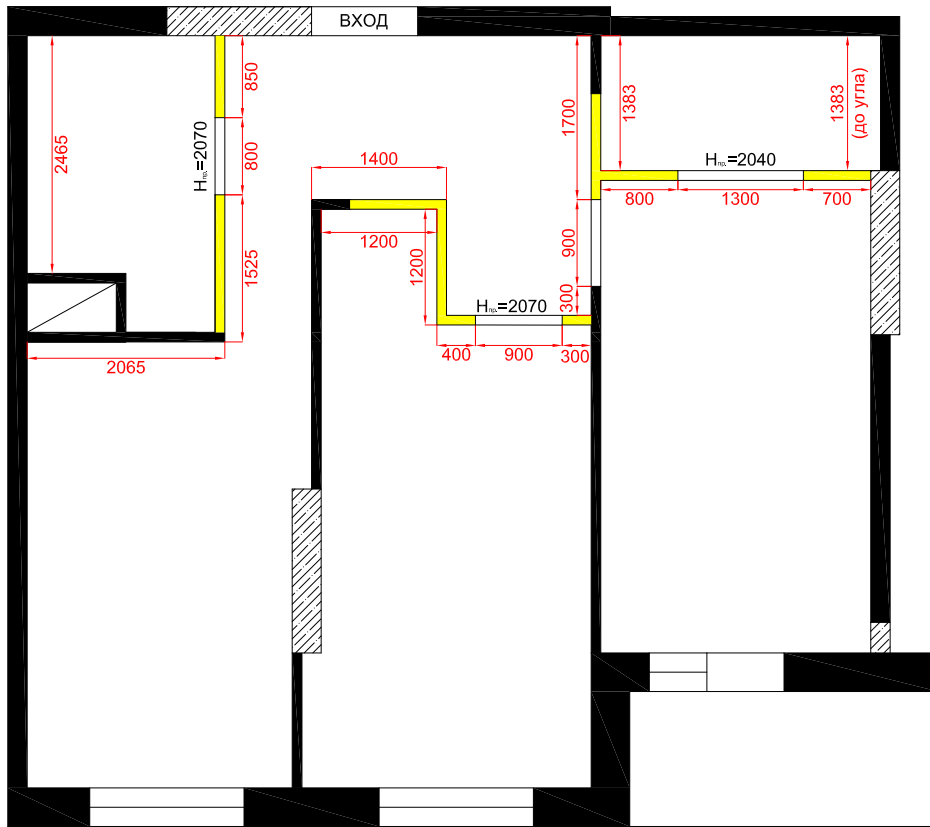


### Обозначения:





-  стены и перегородки
-  монолитные участки стен
-  вентиляционный блок
-  участки демонтажа перегородок

	Подпись	Дата	План демонтажа перегородок	Лист	4
Заказчик					
Подрядчик					

# Кладочный план перегородок



## Обозначения:

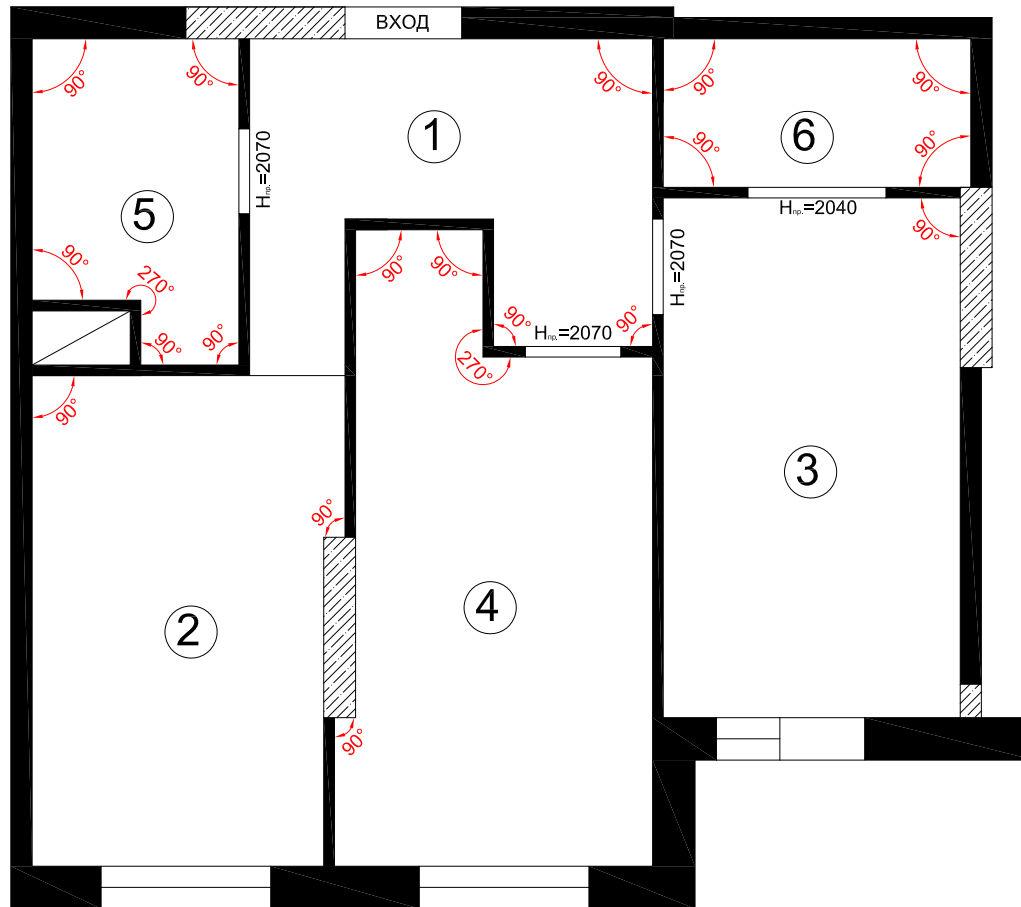
-  стены и перегородки
-  монолитные участки стен
-  вентиляционный блок
-  кладка новых перегородок

## Примечание:

- высота проемов ( $H_{пр.}$ ) от существующего пола
- выложить указанные на плане углы перегородок в  $90^\circ$ ,  $270^\circ$

	Подпись	Дата	<b>Кладочный план перегородок</b>	<b>Лист 5</b>
Заказчик				
Подрядчик				

# План штукатурки стен с привязкой углов



## Ориентировочные объемы работ

№	Наименование	Площадь штукатурки стен, м <sup>2</sup>	Погонаж штукатурки стен, м.п.
1	Прихожая	34,40	17,90
2	Кухня	34,80	10,95
3	Комната 1	33,90	10,10
4	Комната 2	42,90	17,60
5	Ванная	26,10	-
6	Гардеробная	20,80	4,65
<b>Итого:</b>		<b>192,90</b>	<b>61,20</b>

## Примечание:

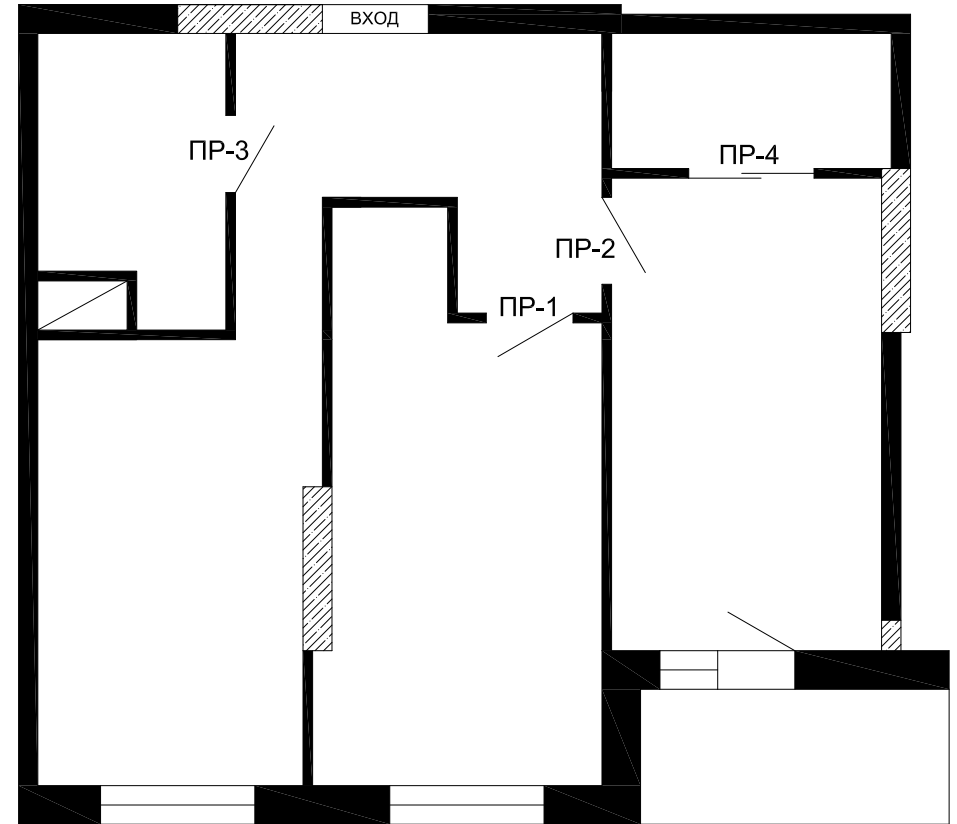
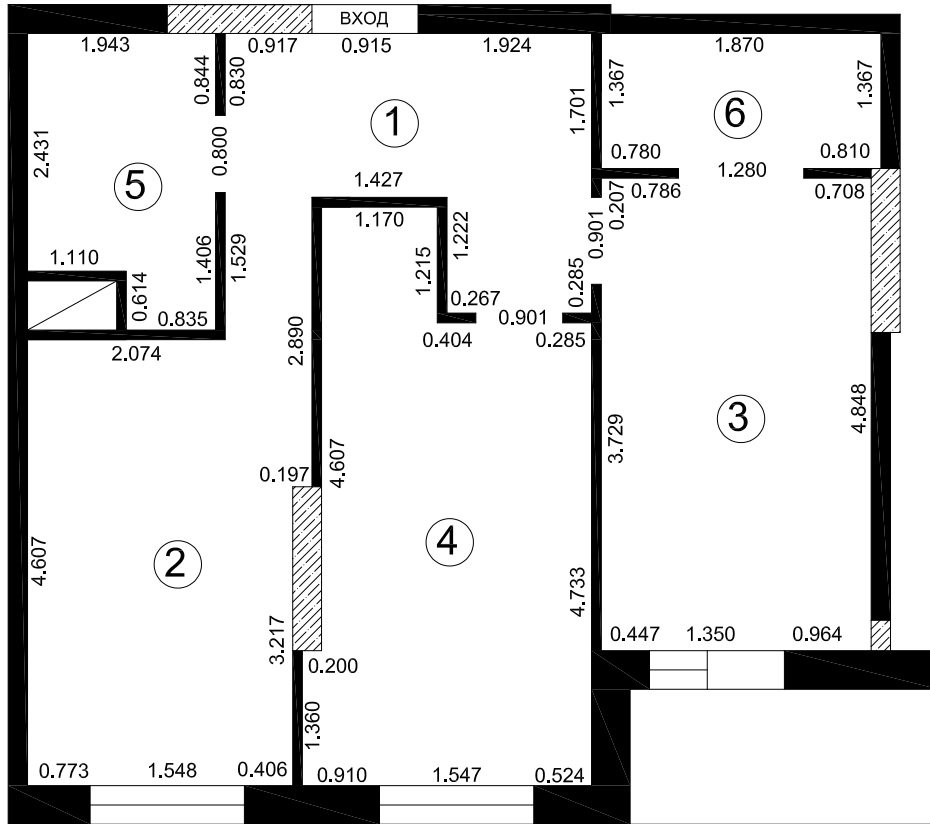
- все стены оштукатурить до монолитного потолка
- высота проемов (H<sub>пр.</sub>) от существующего пола
- выровнять указанные на плане углы в 90°, 270°

## Обозначения:

- стены и перегородки
- монолитные участки стен
- вентиляционный блок

	Подпись	Дата	<b>План штукатурки стен с привязкой углов</b>	<b>Лист</b>	<b>6</b>
Заказчик					
Подрядчик					

# Обмерный план после перепланировки



## Спецификация размеров проемов под двери:

ПР-1	ПР-2	ПР-3	ПР-4
901	901	800	1280
2070 (от существующего пола)	2070 (от существующего пола)	2070 (от существующего пола)	2040 (от существующего пола)

## Экспликация помещений

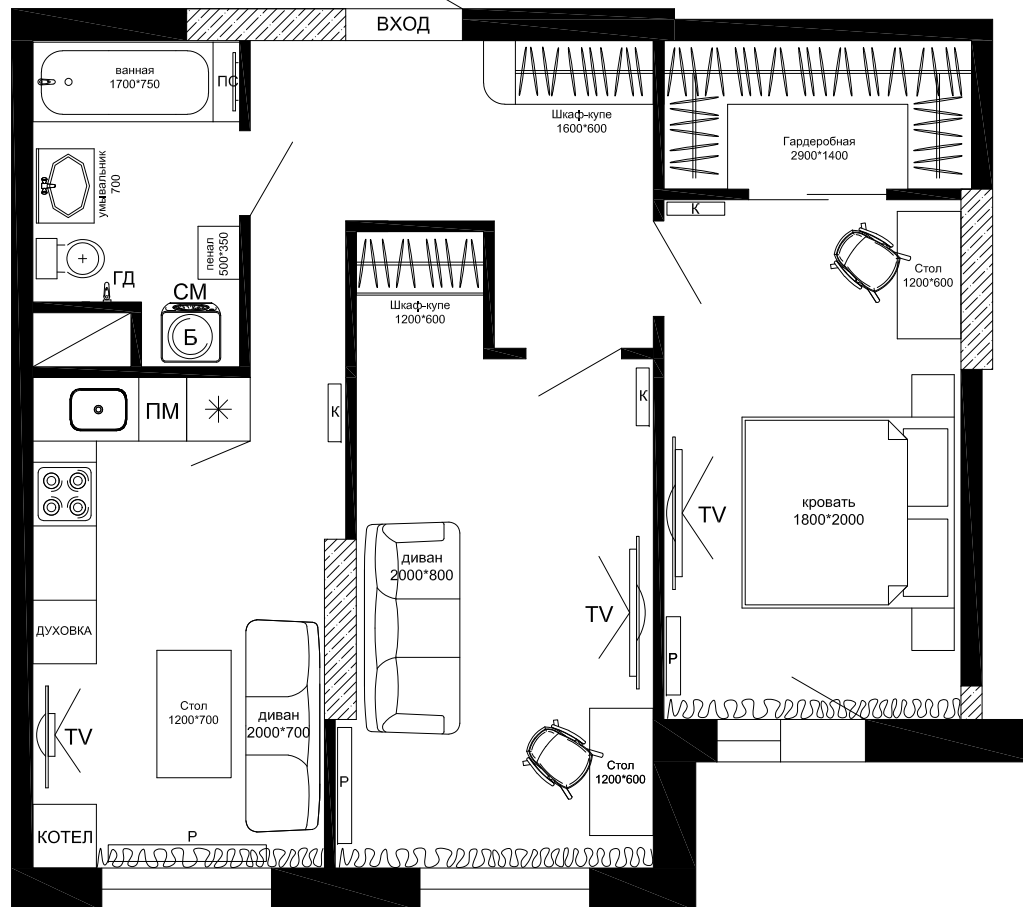
№	Наименование	Площадь, м2
1	Прихожая	9,80
2	Кухня	13,10
3	Комната 1	13,80
4	Комната 2	15,30
5	Ванная	5,40
6	Гардеробная	4,10
	Итого:	61,50

### Обозначения:

- стены и перегородки
- монолитные участки стен
- вентиляционный блок

	Подпись	Дата	<b>Обмерный план после перепланировки</b>	<b>Лист 7</b>
Заказчик				
Подрядчик				

# Ориентировочный план расстановки мебели



## Обозначения:

- ПС - полотенцесушитель
- Б - бойлер
- СМ - стиральная машина
- ГД - гигиенический душ
- ПМ - посудомоечная машина
- Р - радиатор
- К - кондиционеры

	Подпись	Дата	<b>Ориентировочный план расстановки мебели</b>	<b>Лист</b>	<b>8</b>
Заказчик					
Подрядчик					



# План сантехники

**Умывальник на тумбе:**  
 Ширина = 700 мм  
 Высота = 800 мм

Центр умывальника - отступ от стены - 1081 мм

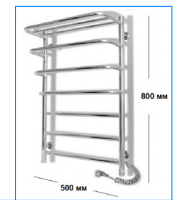
**Подвод холодной и горячей воды**  
 Разместить по центру ширины умывальника, на высоте согласно стандартных сантехнических требований с учетом размеров и расположения умывальника.

**Подвод канализации**  
 Разместить согласно стандартных сантехнических требований с учетом размеров и расположения умывальника.

**Ванная:**  
 Длина = 1700 мм  
 Ширина = 750 мм  
 Высота = 600 мм

**Подвод холодной и горячей воды**  
 Смеситель для ванной - настенного монтажа, разместить по центру ширины ванной, на высоте от чистого пола = 820мм

**Подвод канализации**  
 Разместить согласно стандартных сантехнических требований с учетом размеров и расположения ванной.



**Полотенцесушитель электрический**  
**Модель: Euro-Termo Шарм П7 500x800 с полкой (правое подключение)**

Высота = 800 мм  
 Ширина = 500 мм

**Расположение**  
 Разместить по центру между стеной и розеткой

**Стиральная машинка:**

Высота = 850 мм  
 Ширина = 595 мм  
 Глубина = 600 мм

**Подвод холодной воды и отвод горячей воды**  
 Подвод прижать максимально к левому углу ниши, на высоте согласно стандартных сантехнических требований с учетом размеров и расположения стиральной машинки.

**Подвод канализации**  
 Подвод прижать максимально к левому углу ниши, разместить на высоте согласно стандартных сантехнических требований с учетом размеров и расположения машины.



**Бойлер вертикальный**  
**Модель: Bosch - ES 080-5 Tronic 6000 2000W**

Высота = 810 мм  
 Ширина = 470 мм  
 Глубина = 480 мм  
 Осевое = 100 мм

**Расположение бойлера внутри ниши**  
 Расположить по центру ниши

**Подвод холодной воды и отвод горячей воды**  
 Разместить по центру под бойлером на высоте согласно стандартных сантехнических требований с учетом размеров и расположения бойлера.

**Слив конденсата в канализацию**

**Унитаз с бачком пристанный;**  
**Модель: LESNA RIMLESS**  
 Ширина = 380 мм  
 Высота = 845 мм  
 Длина = 645 мм

Выпуск горизонтальный, бачок с нижним подключением

Центр унитаза - отступ от стены - 410 мм

**Подвод холодной воды**  
 Разместить согласно стандартных сантехнических требований с учетом размеров и расположения унитаза.

**Подвод канализации**  
 Разместить согласно стандартных сантехнических требований с учетом размеров и расположения унитаза.

**Гигиенический душ:**

**Подвод холодной и горячей воды**  
 Смеситель - настенного монтажа  
 Центр смесителя разместить отступ от стены - 700 мм, на высоте = 650 мм

**Ревизионный люк**  
 Уточнить тип, размеры и расположение у прораба

**Мойка:**  
 Ширина модуля = 1000 мм

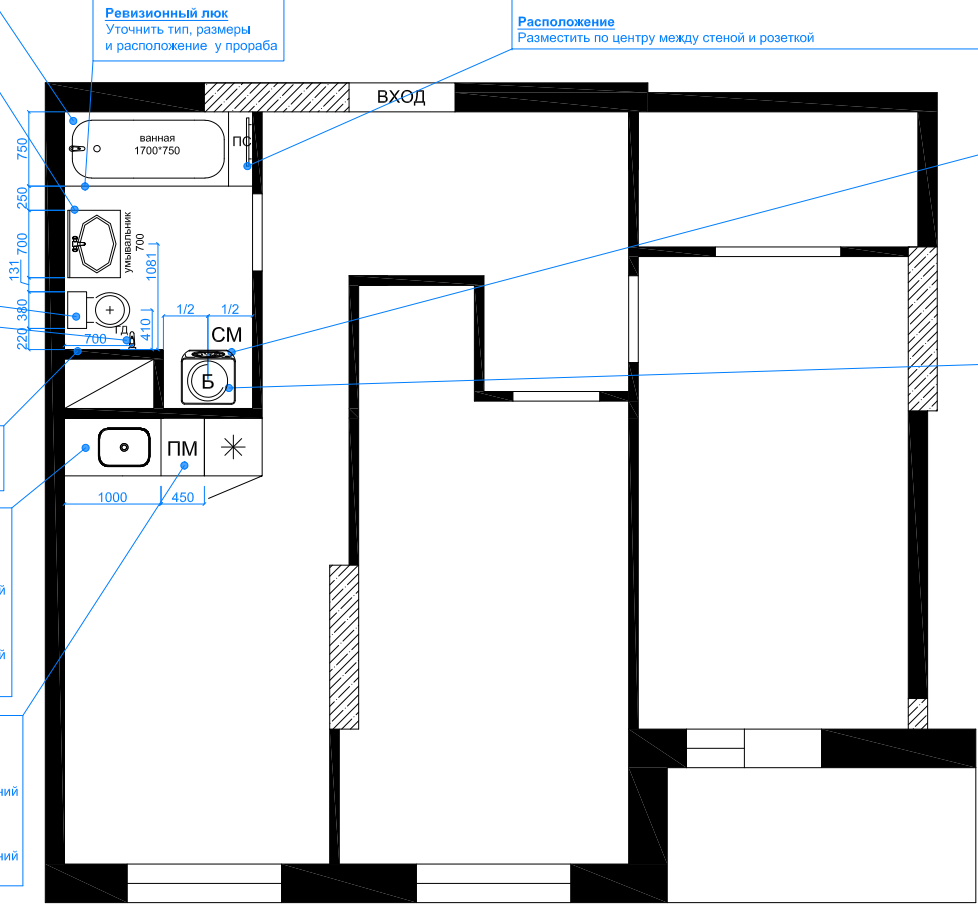
**Подвод холодной и горячей воды**  
 Разместить согласно стандартных сантехнических требований с учетом размеров и расположения.

**Подвод канализации**  
 Разместить согласно стандартных сантехнических требований с учетом размеров и расположения.

**Посудомоечная машина:**  
 Ширина модуля = 450 мм

**Подвод холодной воды**  
 Разместить согласно стандартных сантехнических требований с учетом размеров и расположения.

**Подвод канализации**  
 Разместить согласно стандартных сантехнических требований с учетом размеров и расположения.



## Обозначения:

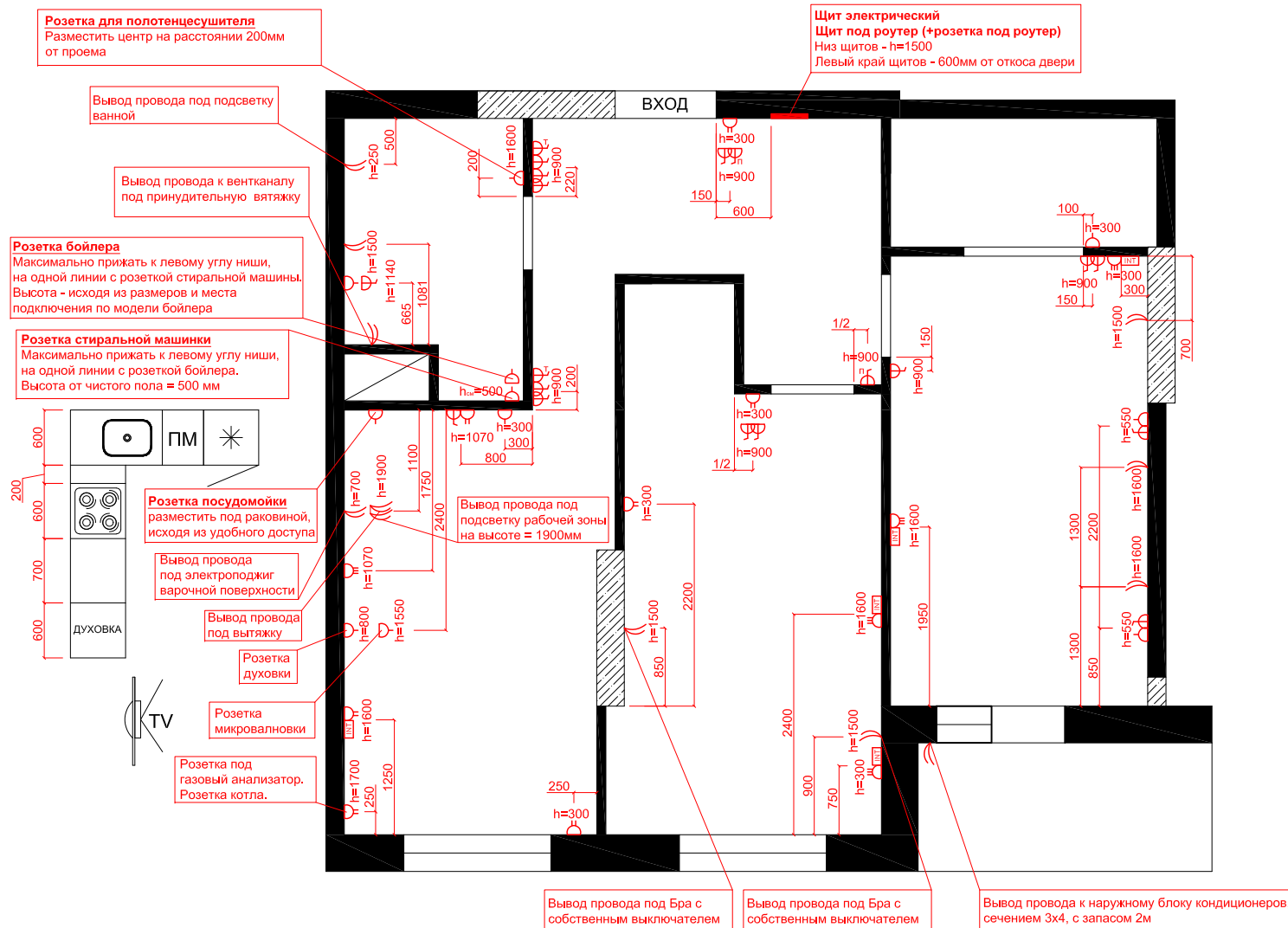
- ПС - полотенцесушитель
- Б - бойлер
- СМ - стиральная машина
- ГД - гигиенический душ
- ПМ - посудомоечная машина

## Примечание:

- все размеры указаны в миллиметрах
- все размеры даны с учетом поштукатуренных стен, плитки и клея
- все вопросы по конструктиву уточнять прораба
- подвод горячей воды осуществить от бойлера и от газового котла, переключатель источника подачи горячей воды разместить под кухонной мойкой
- дренажи кондиционеров обязательно выводить только в сифоны канализации
- после монтажа водоснабжения, обязательно проверить ручным опресовщиком систему водоснабжения под давлением на возможные дефекты

	Подпись	Дата	<b>План сантехники</b>	<b>Лист 9</b>
Заказчик				
Подрядчик				

# План электрики



## Обозначения:

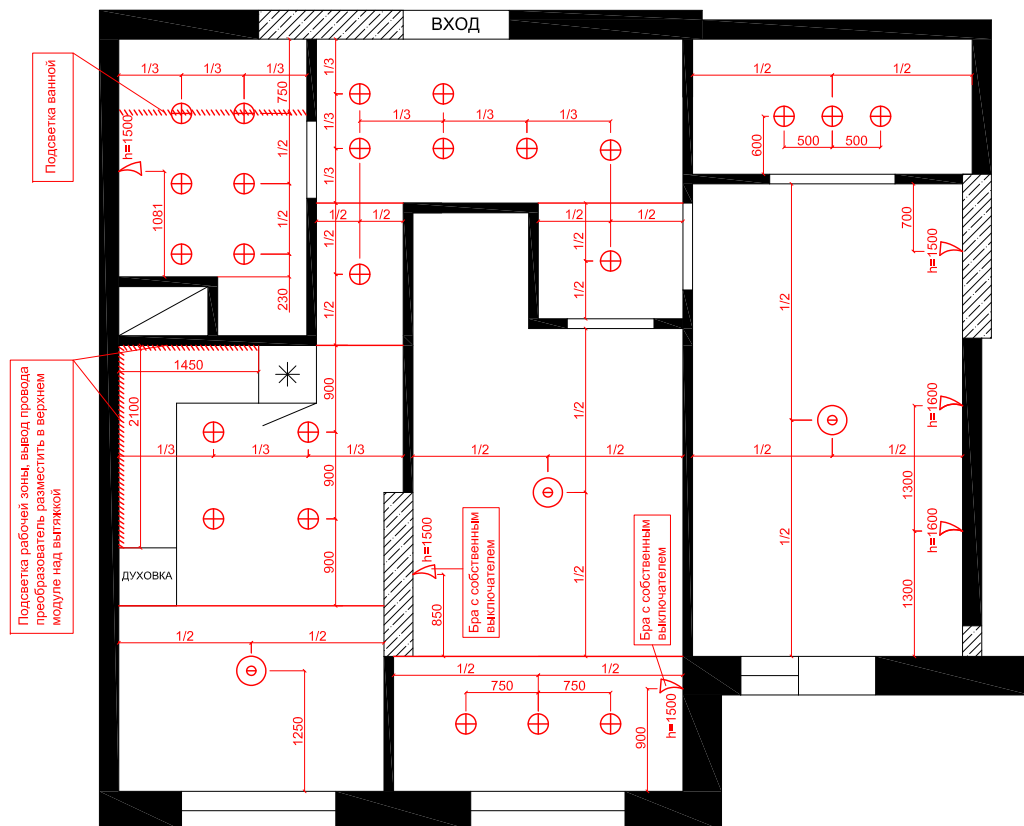
	розетка одинарная
	розетка двойная
	розетка тройная
	розетка интернет
	выключатель одинарный
	выключатель двойной
	выключатель проходной
	терморегулятор теплого пола
	вывод провода для местного выключателя или осветительного прибора

## Примечание:

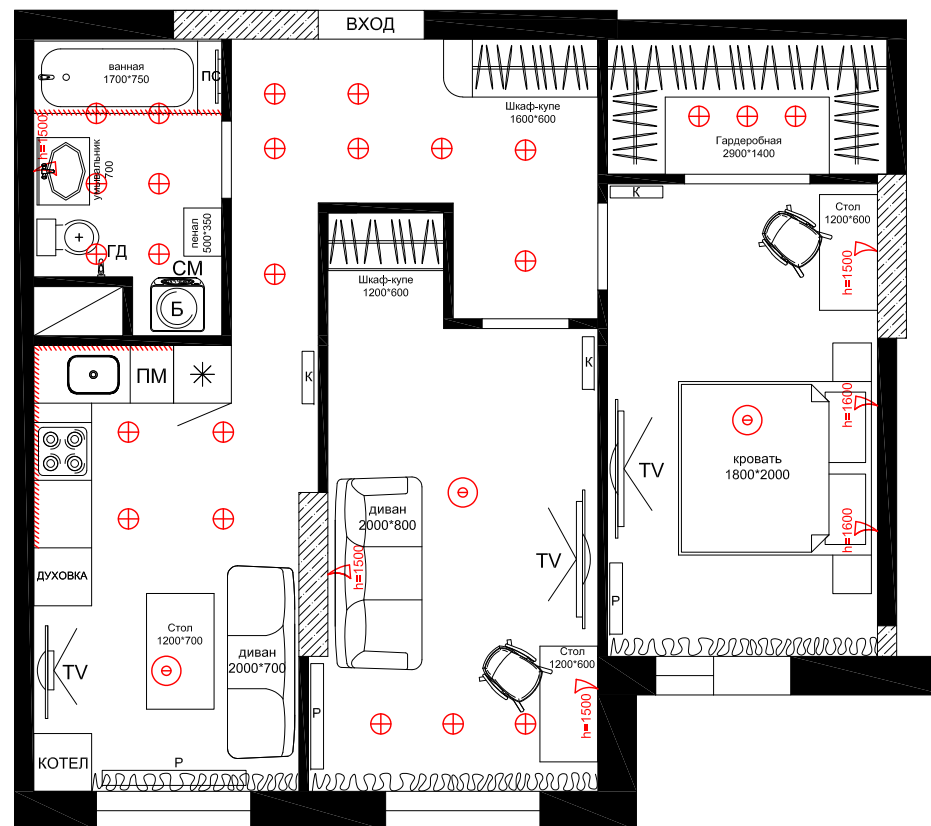
- все размеры указаны в миллиметрах
- все размеры до центров выводов под розетки и выключатели
- все размеры даны с учетом поштукатуренных стен, плитки и клея
- вывести отдельные автоматы на:
  - холодильник + роутер
  - кондиционеры
  - бойлер
  - духовой шкаф
- вывести остальные автоматы по стандарту

	Подпись	Дата	План электрики	Лист	10
Заказчик					
Подрядчик					

# План освещения с привязками



# План освещения (размещение над мебелью)



## Обозначения:

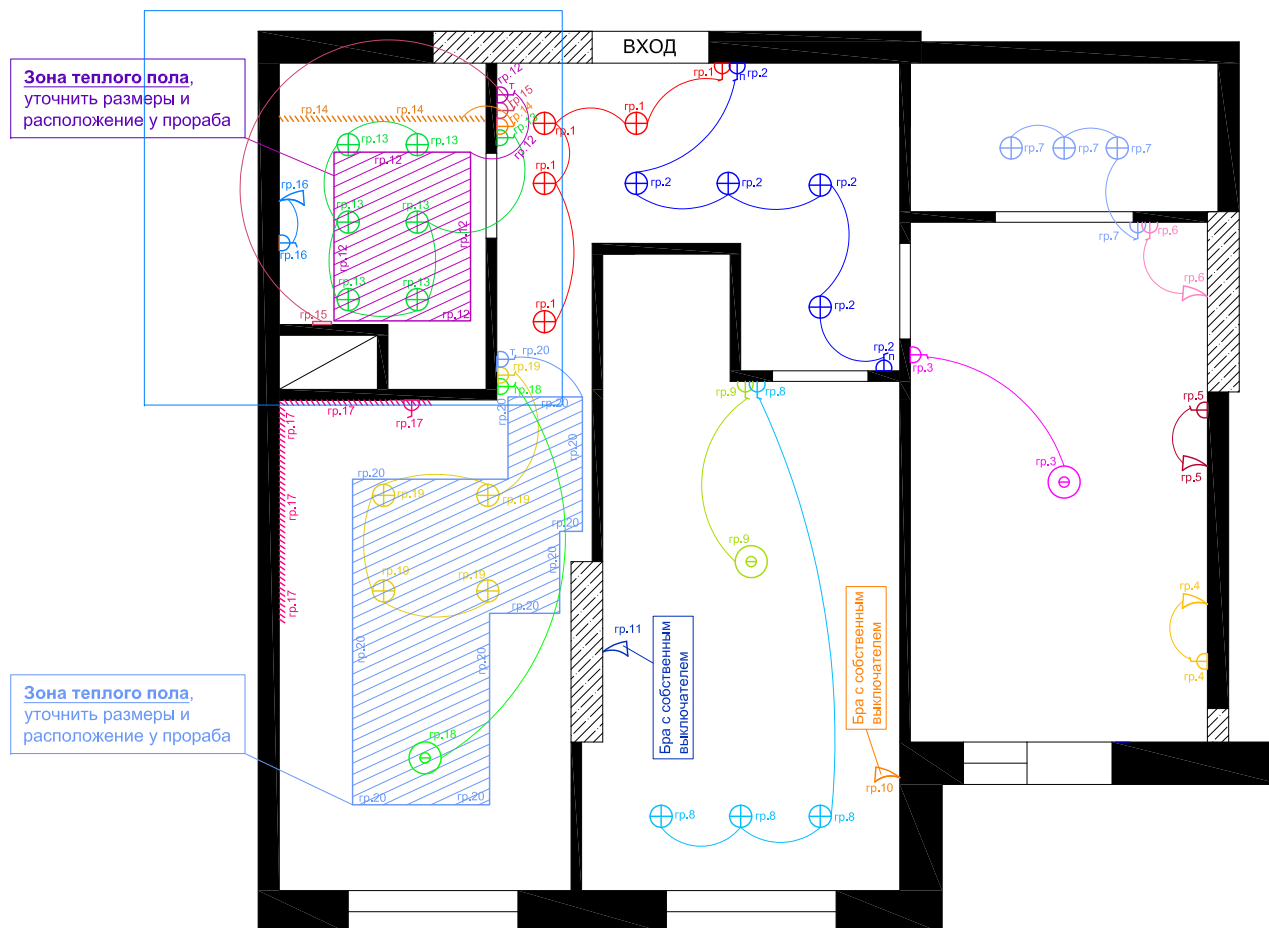
⊕	потолочные накладные светильники
⊙	люстра
▷	бра
////	подсветка
—	разделение зон освещения

## Примечание:

- все размеры указаны в миллиметрах
- все размеры до центров выводов
- все размеры даны с учетом поштукатуренных стен, плитки и клея
- все вопросы по конструктиву уточнять прораба

	Подпись	Дата	План освещения	Лист 11
Заказчик				
Подрядчик				

# План выключателей и их групп

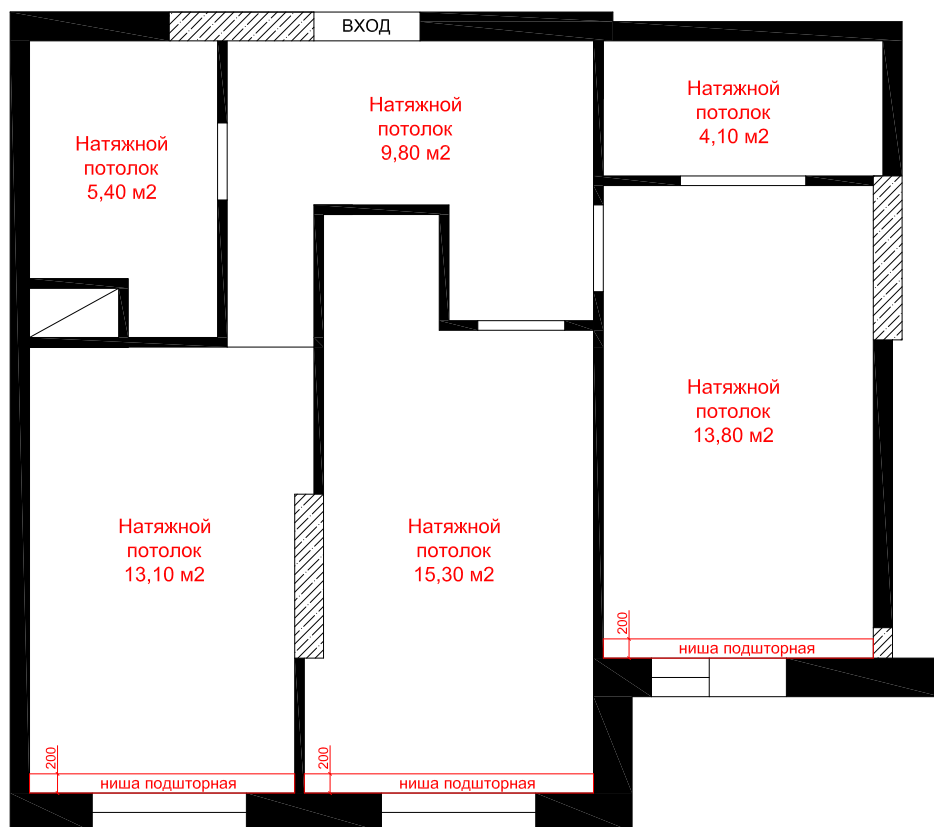


## Обозначения:

⊕	потолочные накладные светильники
⊙	люстра
▷	бра
////	подсветка
▷	выключатель одинарный
≡	выключатель двойной
≡	выключатель проходной
▷	терморегулятор теплого пола
гр.	название группы

	Подпись	Дата	<b>План выключателей и их групп</b>	<b>Лист 12</b>
Заказчик				
Подрядчик				

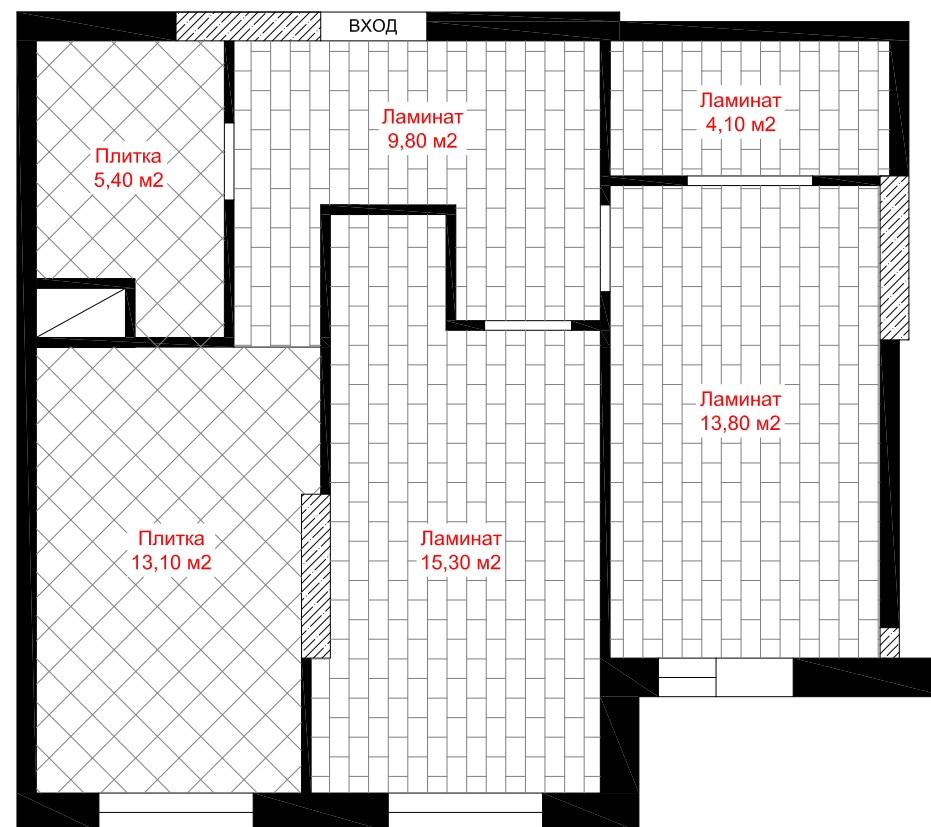
## План потолков



### Примечание:

- все размеры указаны в миллиметрах
- все вопросы по конструктиву уточнять прораба
- подшторную нишу организовать профилем натяжного потолка
- натяжной потолок прижать максимум к монолиту потолочному перекрытию, с учетом минимальных отступов от проходящих коммуникаций
- натяжной потолок без багетов
- точные замеры площади полотен натяжного потолка проводит обязательно замерщик от компании, которая будет монтировать

## План напольных покрытий



### Примечание:

- количество покрытия указано без подрезки, при покупке учесть % подрезки, уточнить у прораба

	Подпись	Дата	План потолков План напольных покрытий	Лист 13
Заказчик				
Подрядчик				



## Прокладка трасс кондиционеров





## Прокладка трасс кондиционеров







**Прокладка трасс кондиционеров**